

# UNITAT

## OPCIONES DE MILLORA PER VISUALITZAR ELS GRÀFICS

### Activitat Global. Pas a pas

---

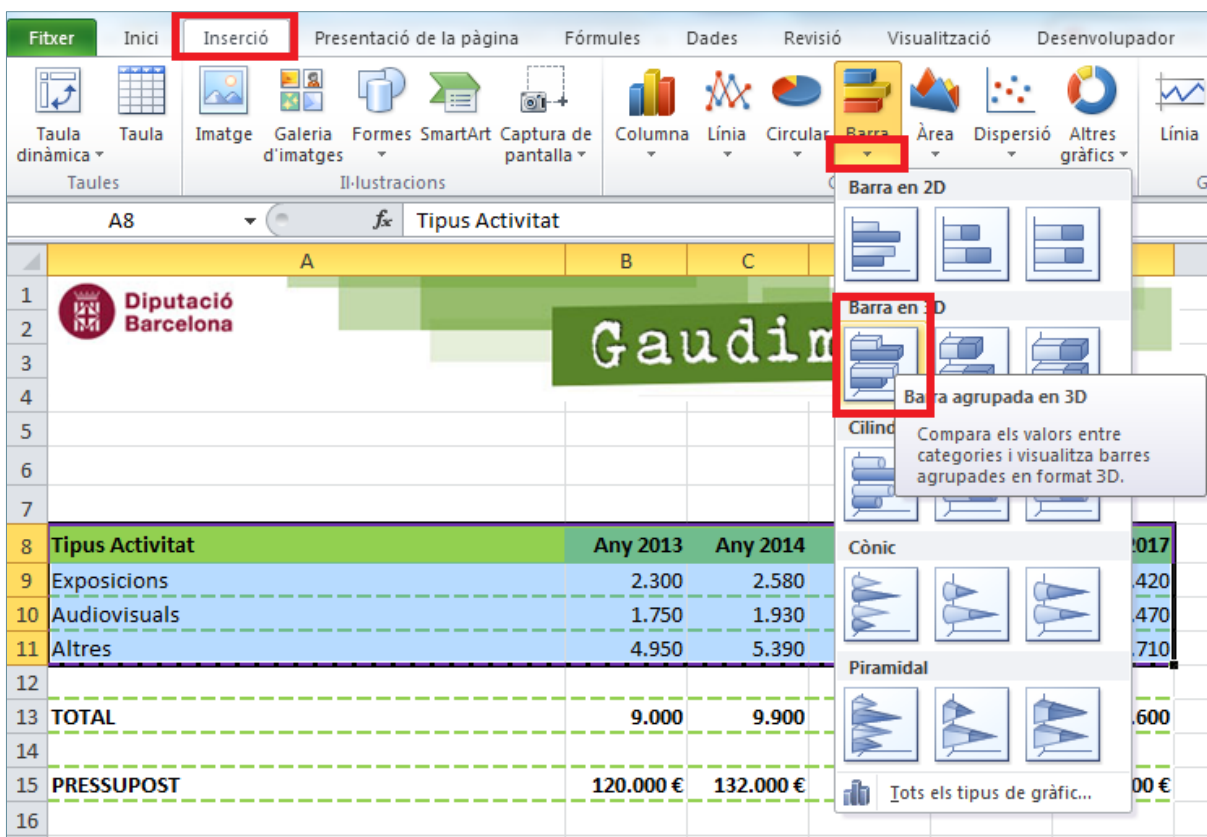
Obrir el full de càlcul (ex10N2\_U03\_ActGlobal\_Fitxer.xlsx) .

Es mostra una taula de dades amb el nombre de visitants (hipotètics) als Parcs Naturals de la Diputació de Barcelona.

1. Representar gràficament les dades referents als visitants de cada Tipus d'Activitat, tenint present que el gràfic ha de tenir les següents característiques:
  - Tipus de gràfic: Barra agrupada 3 D
  - Títol del gràfic: "Visitants per Tipus d'Activitat", per sobre del gràfic.
  - Desactivar la llegenda.
2. A continuació, fer les següents modificacions al format del gràfic creat:
  - Els grups han de ser per tipus d'activitat i no per any, per tant, ha d'haver-hi 3 grups de 5 barres cadascun.
  - Modificar els rètols de l'eix de valors per tal que els valors tinguin un interval de 1.500 entre ells.
  - Sobre aquest mateix eix, modificar el valor màxim a 10.000.
  - Aplicar al text del títol del gràfic una mida de 14 punts, negreta i cursiva per al text.
  - Afegir l'etiqueta de valors a la primera i a l'última barra de cada grup del gràfic.
3. Un cop definit el gràfic:
  - Desar el model com a gràfic personalitzat, donant-li el nom GràficModel.
4. Crear un segon gràfic que:
  - Representi les dades del total de visitants i del pressupost, per any.
5. Aquest gràfic tindrà les següents característiques:
  - Una sèrie ha d'estar representada en tipus de gràfic columnes (Total visitants) i l'altre línies (Pressupost).
  - Gràfic combinat amb dos eixos de valors, un per cada sèrie.

## PAS A PAS

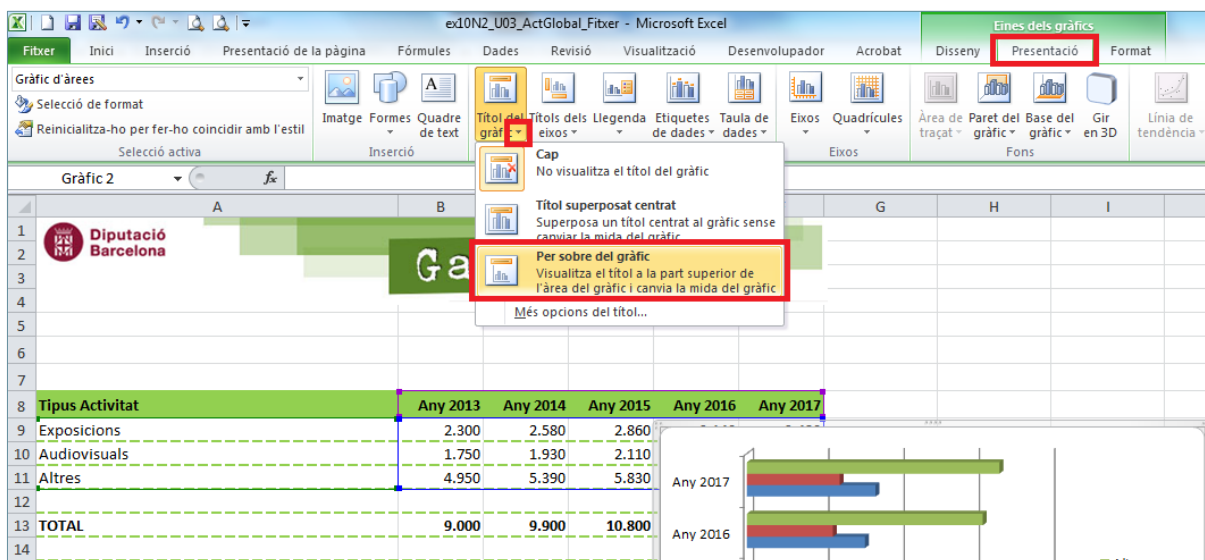
1. Obrir el full de càlcul ex10N2\_U03\_ActGlobal\_Fitxer.xlsx.
2. Seleccionar el rang de cel·les A8:F11.
3. Seleccionar la pestanya *Inserció*.
4. Obrir el desplegable de la icona *Barra*.
5. Seleccionar l'opció *Barra agrupada en 3D*.



The screenshot shows the Microsoft Excel 2010 interface. The 'Inserció' (Insert) ribbon is active, and the 'Barra' (Bar) dropdown menu is open. The 'Barra agrupada en 3D' (3D grouped bar) option is highlighted with a red box. The background spreadsheet shows the following data:

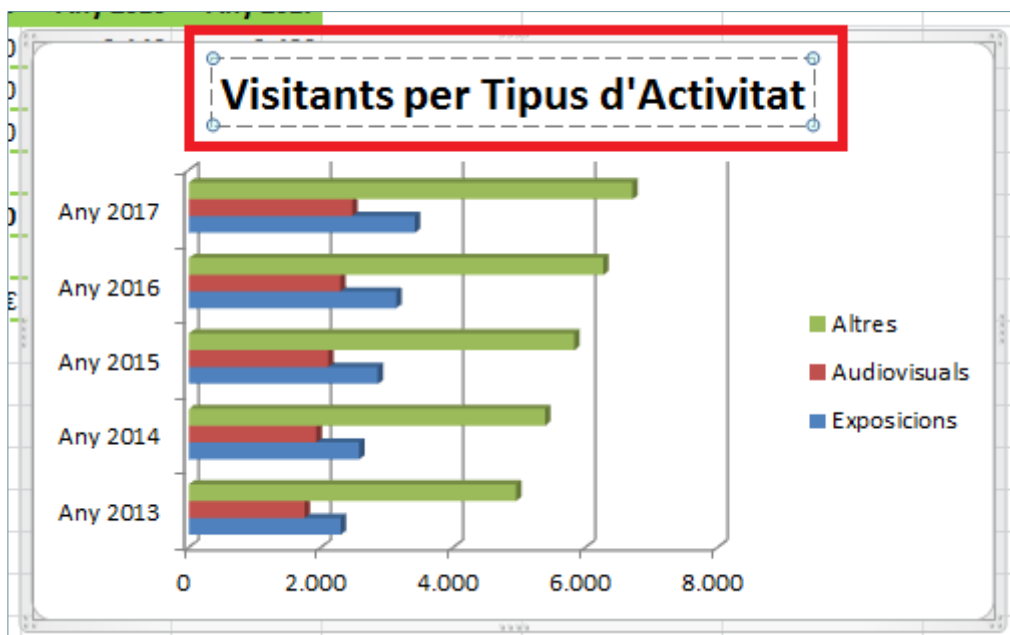
Tipus Activitat	Any 2013	Any 2014
Exposicions	2.300	2.580
Audiovisuals	1.750	1.930
Altres	4.950	5.390
<b>TOTAL</b>	<b>9.000</b>	<b>9.900</b>
<b>PRESSUPOST</b>	<b>120.000 €</b>	<b>132.000 €</b>

6. Seleccionar la pestanya *Presentació*.
7. Obrir el desplegable de la icona *Títol del gràfic*.
8. Seleccionar l'opció *Per sobre del gràfic*.

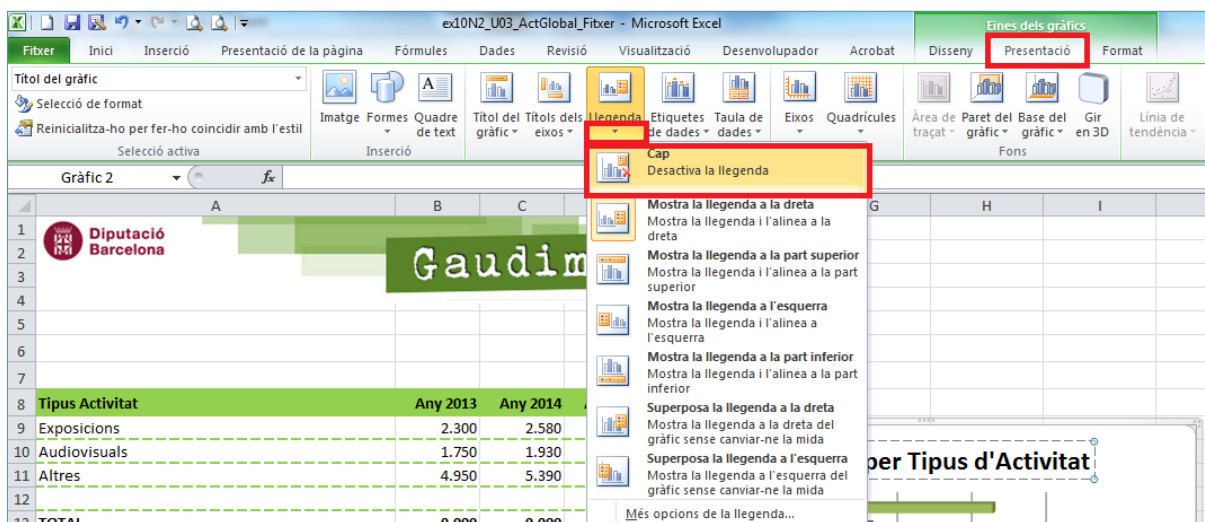


Tipus Activitat	Any 2013	Any 2014	Any 2015	Any 2016	Any 2017
Exposicions	2.300	2.580	2.860		
Audiovisuals	1.750	1.930	2.110		
Altres	4.950	5.390	5.830		
<b>TOTAL</b>	<b>9.000</b>	<b>9.900</b>	<b>10.800</b>		

9. De manera automàtica, el gràfic mostra un títol genèric.
10. Fer un clic al títol del gràfic.
11. Escriure "Visitants per Tipus d'Activitat".

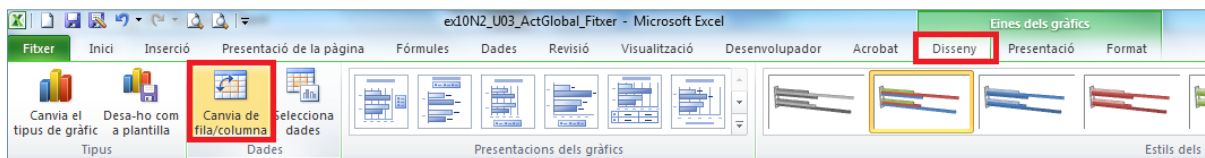


12. Obrir el desplegable de la icona *Llegenda* de la pestanya *Presentació*.
13. Seleccionar l'opció *Cap*.

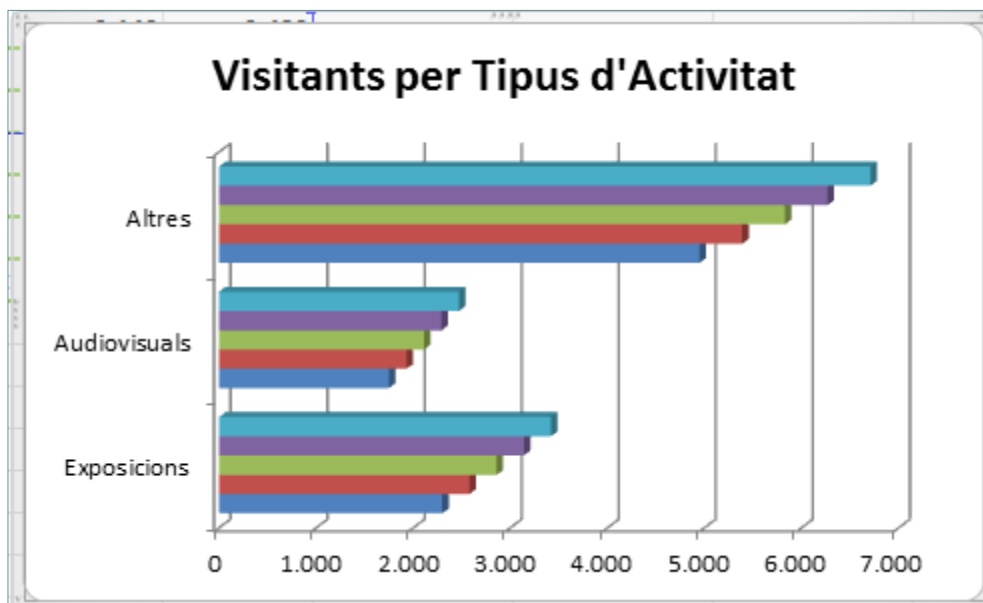


14. Seleccionar la pestanya *Disseny*.

15. Fer clic a la icona *Canvia fila/columna*.



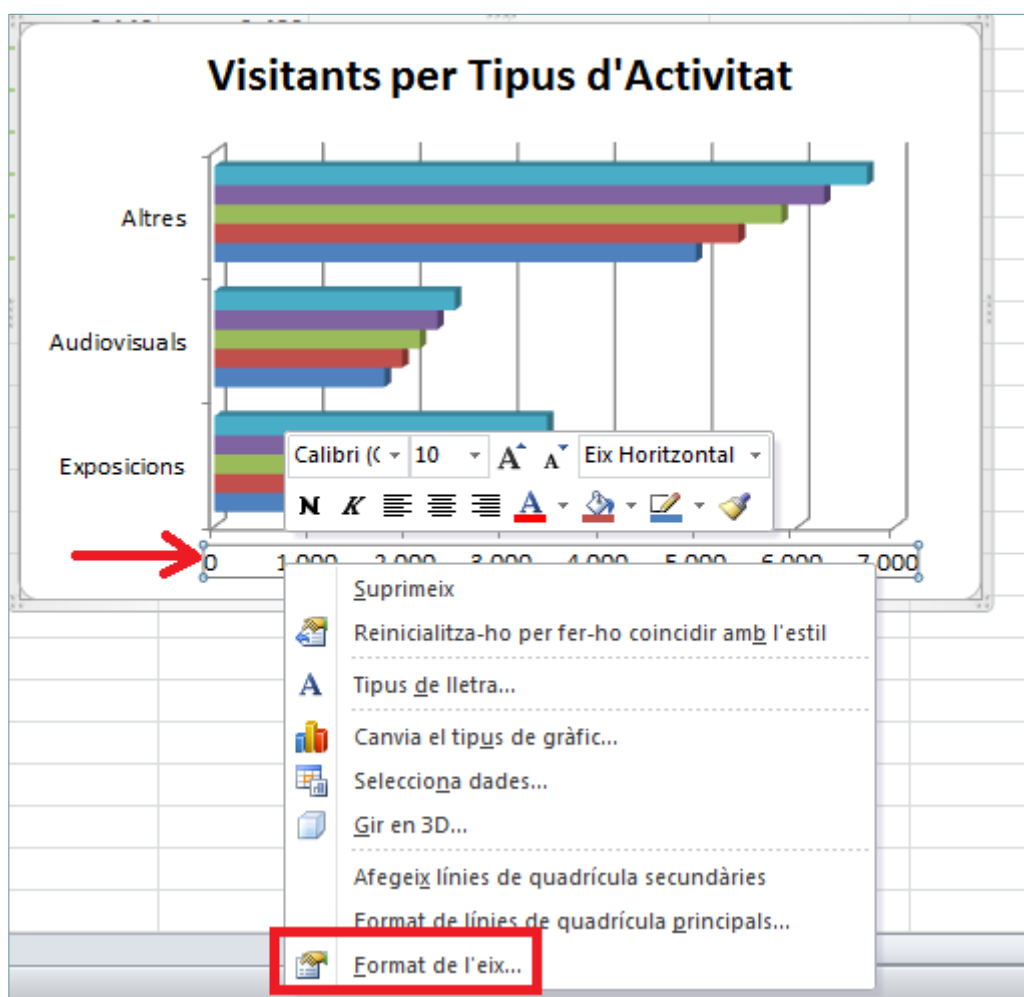
16. Automàticament, el gràfic canvia la seva distribució.



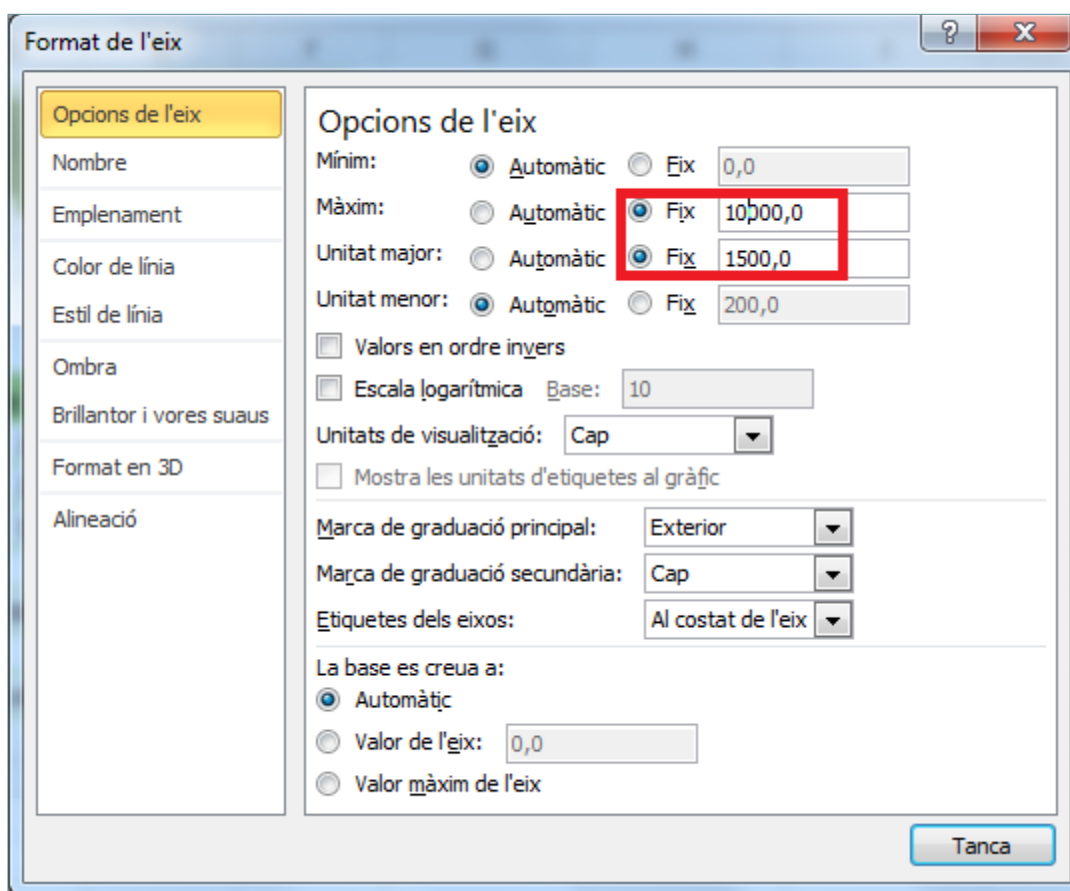
17. Seleccionar l'eix de valors del gràfic.

18. Fer clic amb el botó dret del ratolí.

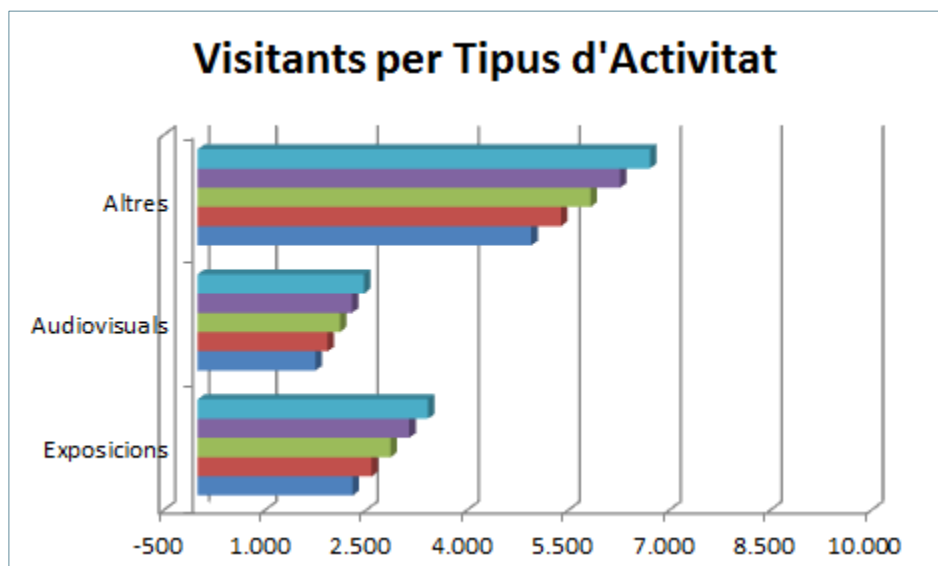
19. Seleccionar l'opció *Format de l'eix*.



20. De manera automàtica, es mostra en pantalla el quadre de diàleg *Format de l'eix*.
21. A l'apartat *Màxim d' Opcions de l'eix* marcar *Fix* i escriure 10000,0.
22. A l'apartat *Unitat major d' Opcions de l'eix* marcar *Fix* i escriure 1500,0.



23. Fer clic a *Tanca*.



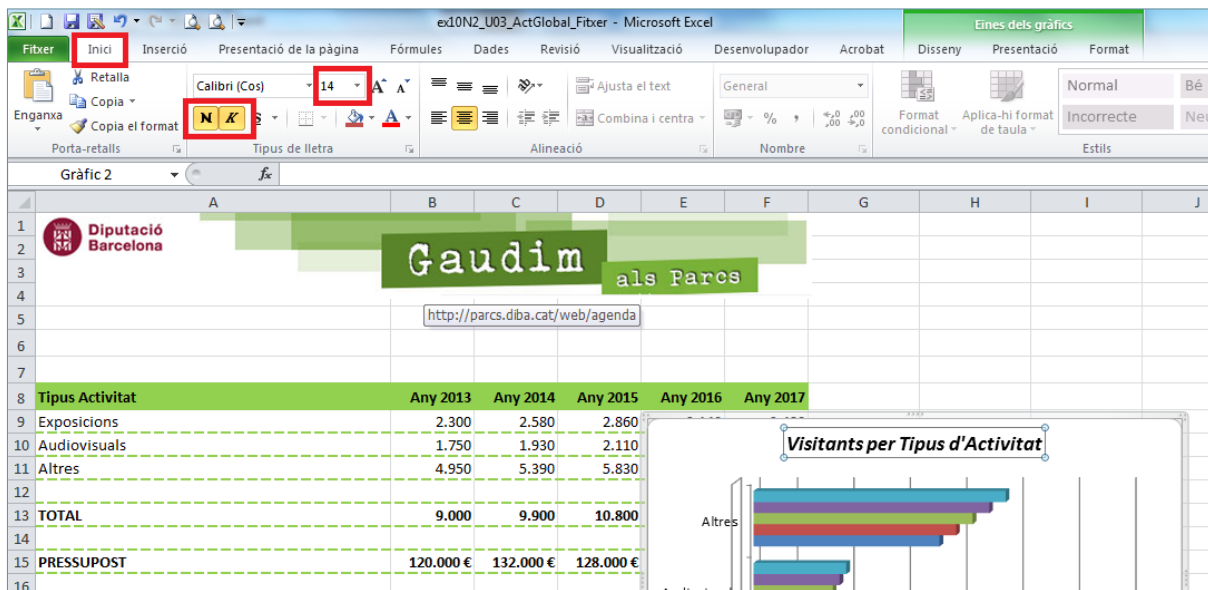
24. Fer clic sobre el títol del gràfic per seleccionar-lo.

25. Seleccionar la pestanya *Inici*.

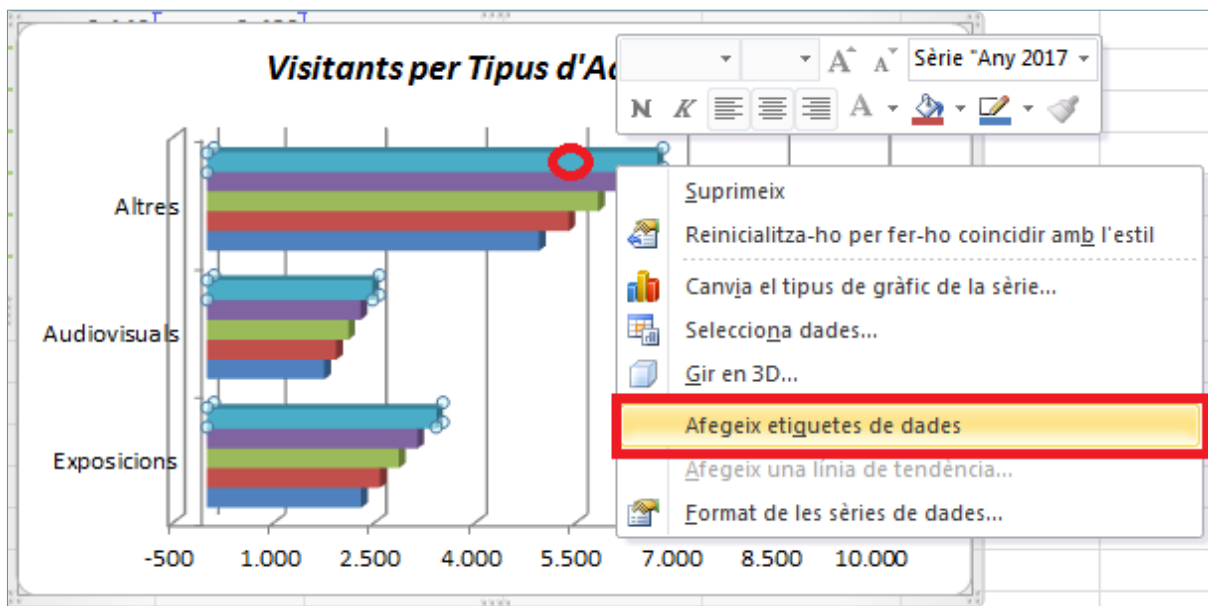
26. Obrir el desplegable de la icona *Cos de lletra* de la pestanya *Inici*.

27. Seleccionar l'opció *14*.

28. Fer clic a la icona *Negreta* de la pestanya *Inici*.

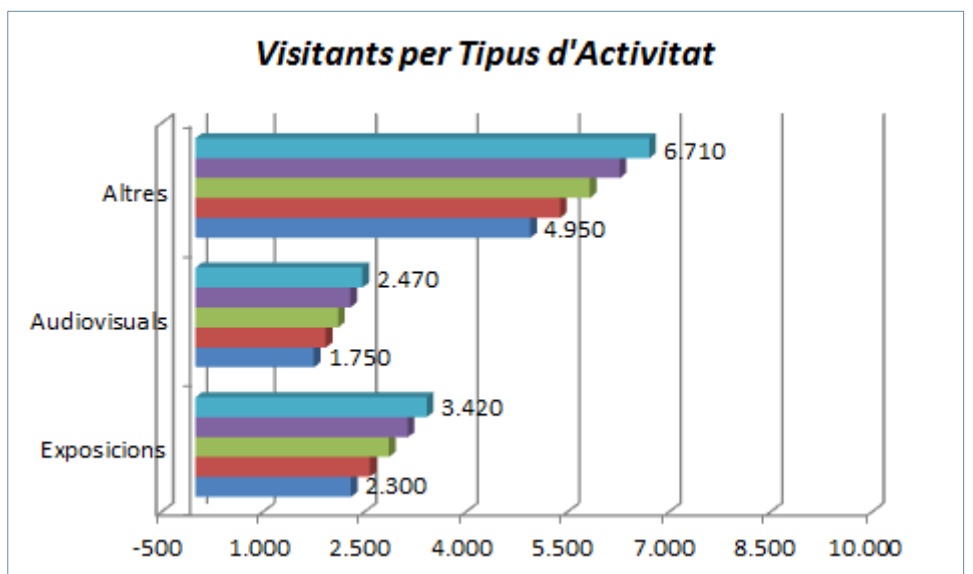
**29.** Fer clic a la icona *Cursiva* de la pestanya *Inici*.

**30.** Seleccionar la primera barra del gràfic.

**31.** Fer clic amb el botó dret del ratolí.

**32.** Seleccionar l'opció *Afegeix etiquetes de dades*.

**33.** Seleccionar l'última barra del gràfic.

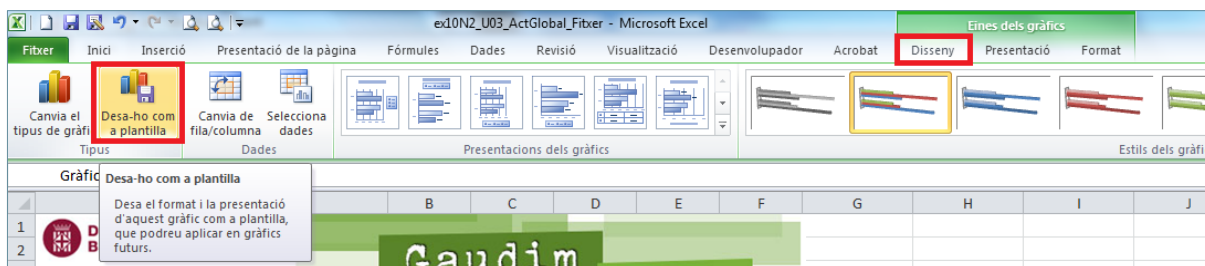
**34.** Fer clic amb el botó dret del ratolí.

**35.** Seleccionar l'opció *Afegeix etiquetes de dades*.



36. Seleccionar la pestanya *Disseny*.

37. Fer clic a la icona *Desa-ho com a plantilla*.



38. De manera automàtica, es mostra en pantalla el quadre de diàleg *Desa la plantilla de gràfic*.

39. A l'apartat *Nom del fitxer* escriure-hi *GràficModel*.

40. Moure el gràfic per tal de deixar a la vista les dades de la taula.

41. Seleccionar el rang de cel·les A8:F8.

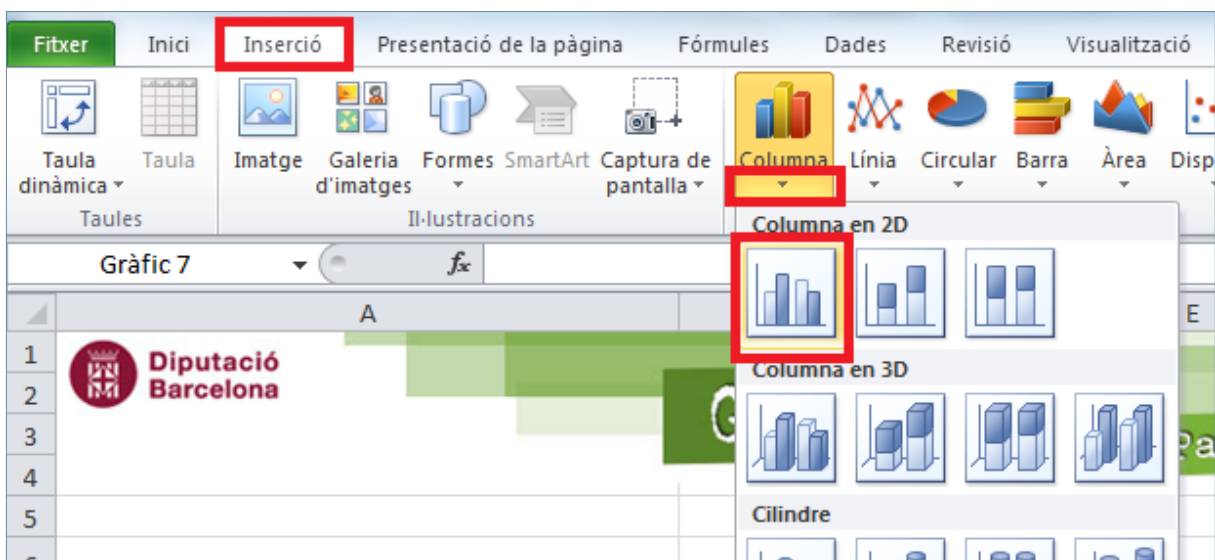
42. Prémer la tecla Ctrl i sense deixar-la seleccionar el rang A13:F13.

43. Prémer la tecla Ctrl i sense deixar-la seleccionar el rang A14:F14.

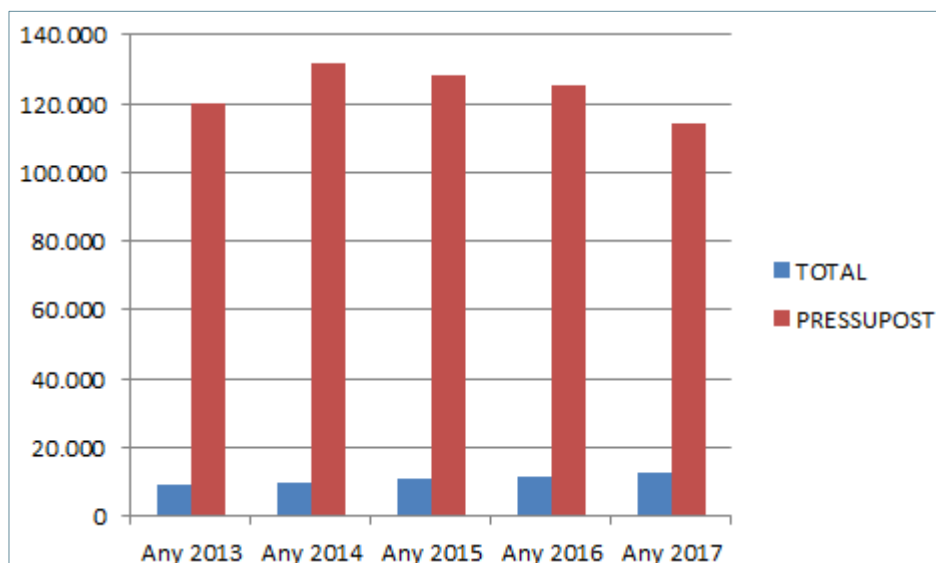


Tipus Activitat	Any 2013	Any 2014	Any 2015	Any 2016	Any 2017
Exposicions	2.500	2.500	2.800	3.140	3.420
Audiovisuals	1.750	1.930	2.110	2.290	2.470
Altres	4.950	5.390	5.830	6.270	6.710
<b>TOTAL</b>	<b>9.000</b>	<b>9.900</b>	<b>10.800</b>	<b>11.700</b>	<b>12.600</b>
<b>PRESSUPOST</b>	<b>120.000 €</b>	<b>132.000 €</b>	<b>128.000 €</b>	<b>125.000 €</b>	<b>114.000 €</b>

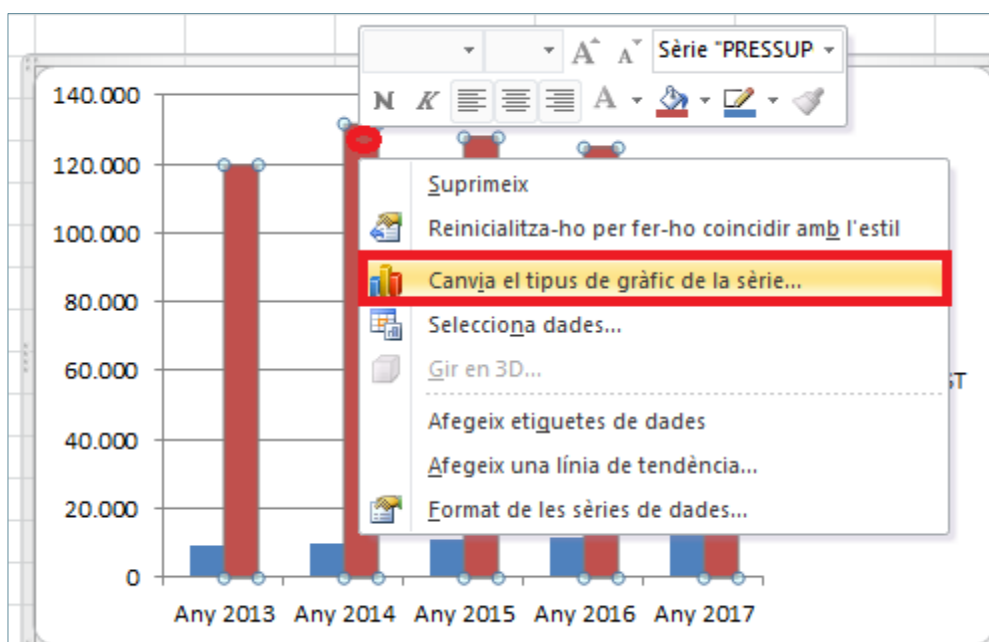
44. Seleccionar la pestanya *Inserció*.
45. Obrir el desplegable de la icona *Columna* de la pestanya *Inserció*.
46. Seleccionar l'opció *Columna agrupada en 2D*.



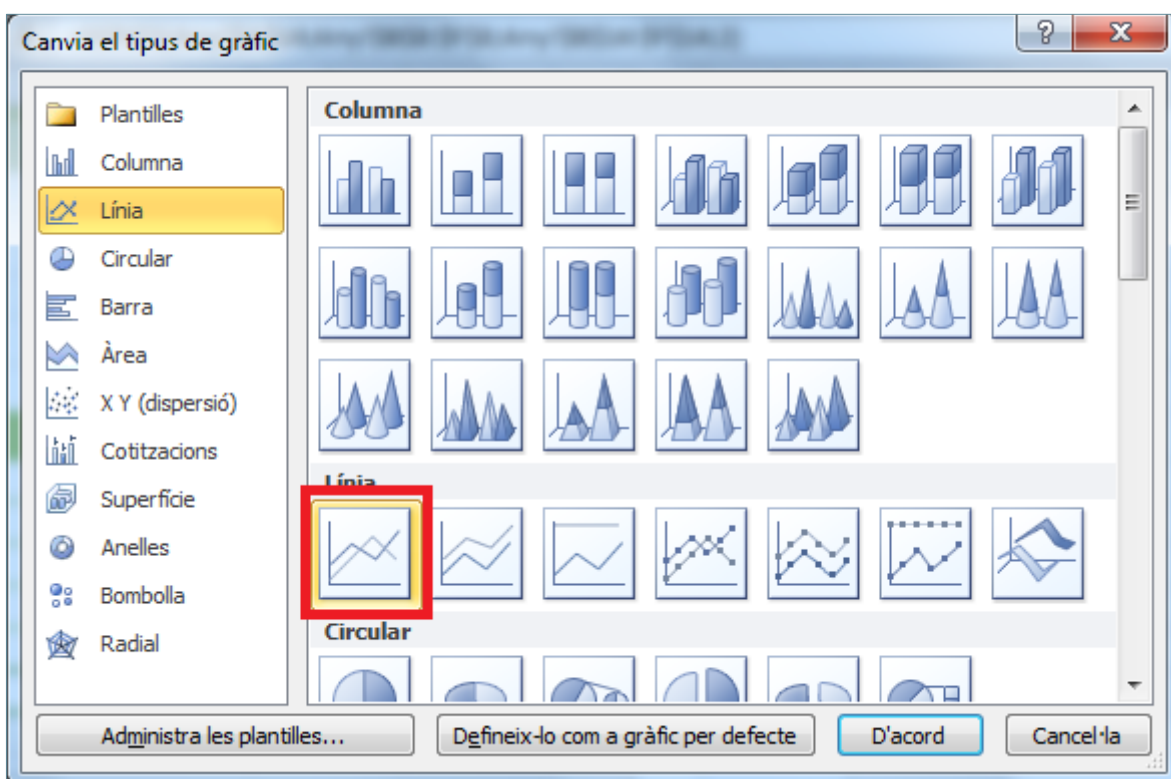
47. De manera automàtica, es presenta el gràfic.



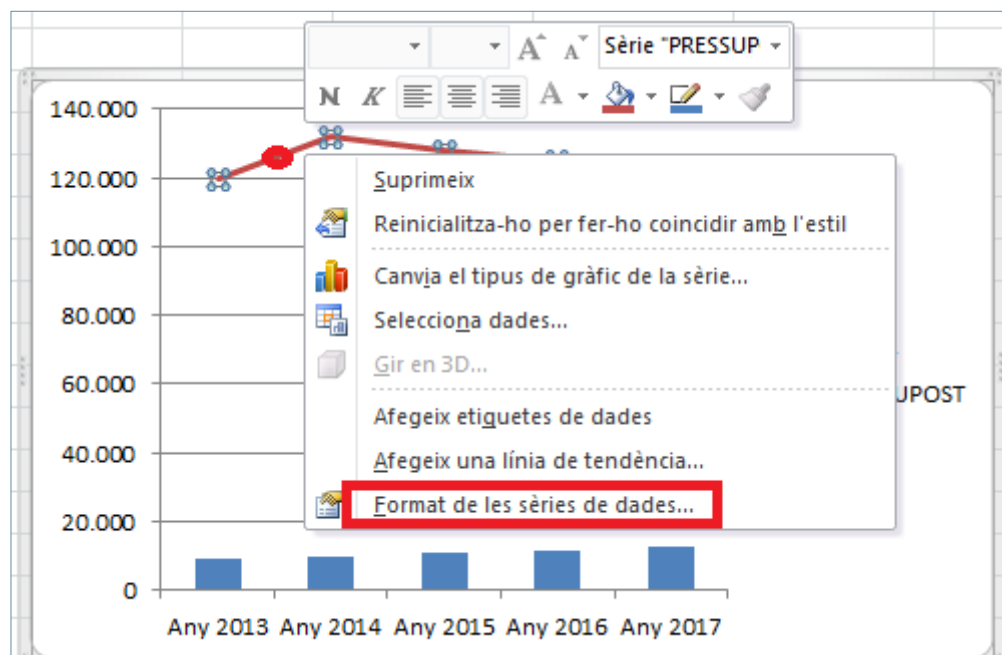
48. Seleccionar una columna relativa a *Pressupost* del gràfic.
49. Fer clic amb el botó dret del ratolí.
50. Seleccionar l'opció *Canvia el tipus de gràfic de la sèrie*.



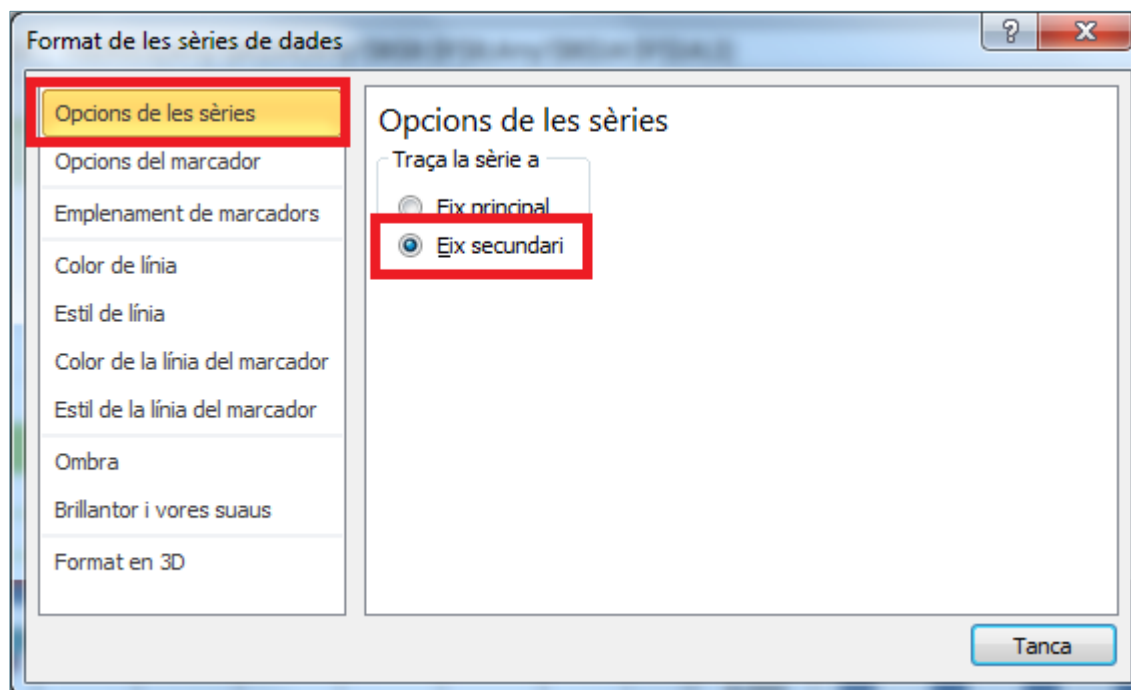
51. De manera automàtica, es mostra en pantalla el quadre de diàleg *Canvia el tipus de gràfic*.
52. Seleccionar el tipus *Línia*.



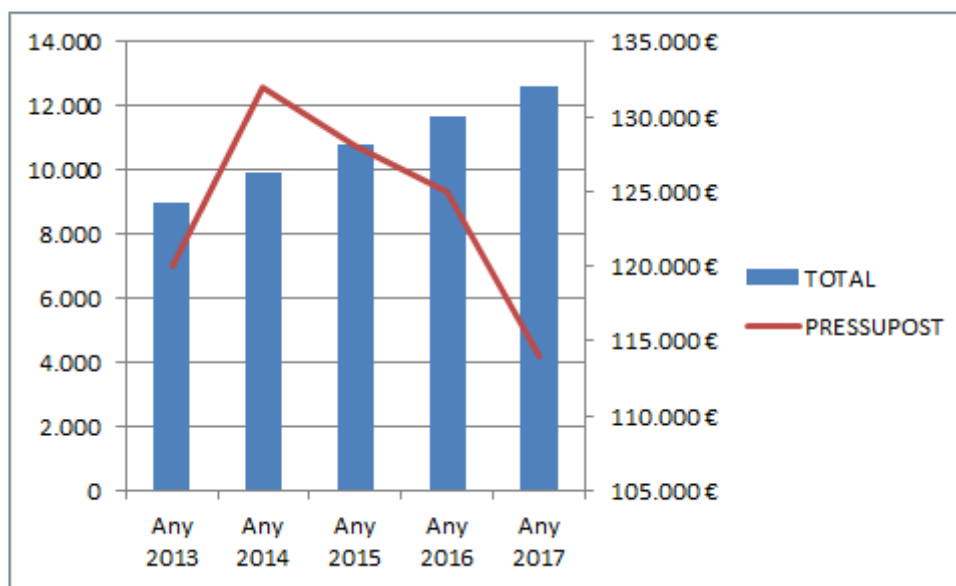
53. Fer clic a *D'acord*.
54. Seleccionar la línia relativa a *Pressupost* del gràfic.
55. Fer clic amb el botó dret del ratolí.
56. Seleccionar l'opció *Format de les sèries de dades*.



57. De manera automàtica, es mostra en pantalla el quadre de diàleg *Format de les sèries de dades*.
58. Seleccionar el tipus *Eix secundari* de les *Opcions de les sèries*.



59. Fer clic a *Tanca*.



60. Moure el gràfic per tal de deixar a la vista les dades de la taula.