

# UNITAT

## OPCIONES DE MILLORA PER VISUALITZAR ELS GRÀFICS

### 3 Opcions gràfiques

En el moment de crear els gràfics, és important poder aplicar qüestions de format i de disseny específiques per tal de poder visualitzar millor les dades, a més a més de seguir les pautes de disseny corporatiu. Per tant, és necessari conèixer com poder modificar l'escala de l'eix de valors, el format de l'àrea de traçat, el format de l'àrea del gràfic...

**En aquesta unitat es treballaran els temes següents:**

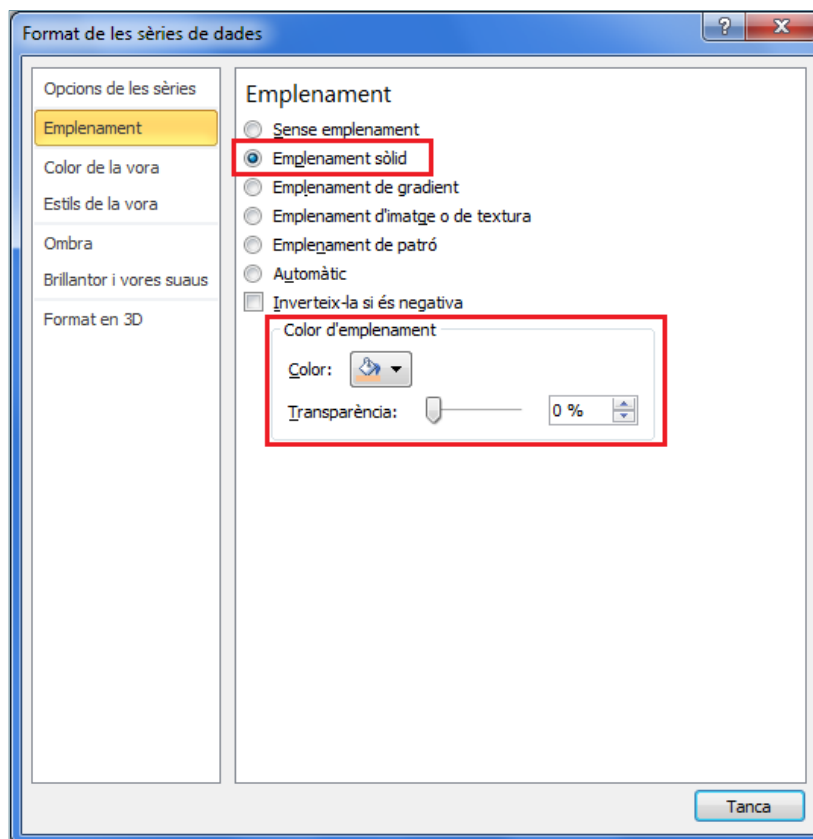
- Format de sèries de dades
- Formats d'eixos
- Modificar l'escala de l'eix de valors
- Format de l'àrea de traçat
- Format de l'àrea de gràfic

#### 3.1 Format de sèries de dades

Les sèries són les dades que es representen sobre el gràfic, i cada sèrie agrupa un conjunt de punts de dades. Quan es crea un gràfic, cada sèrie adopta un color predeterminat. Ara bé, a l'usuari li pot interessar modificar el format de tota una sèrie o només canviar el format d'un punt de dades amb l'objectiu de ressaltar-lo respecte les altres dades.

En el següent procés, s'indiquen els passos que cal seguir per tal de canviar el color a tota una sèrie completa. En aquest cas, cal comentar que en canviar el color de tot un grup de columnes, de manera automàtica, també es canvia el color a la icona representativa de la llegenda.

1. Fer clic sobre un dels elements d'una sèrie del gràfic. Observar com es seleccionen tots els elements de la sèrie, per exemple totes les columnes.
2. Fer clic amb el botó dret del ratolí i, del menú contextual, seleccionar Format de les sèries de dades.
3. S'obre el quadre de diàleg Format de les sèries de dades, de la banda esquerra seleccionar Emplenament.
4. Seleccionar, per exemple, Emplenament sòlid.
5. A l'apartat Color d'emplenament, seleccionar un color de la paleta de colors que es mostra.

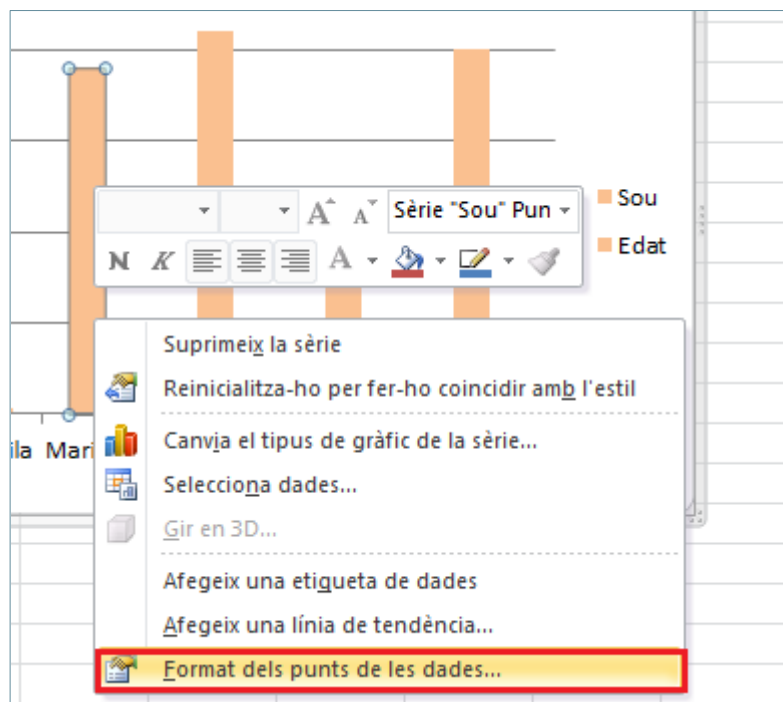


6. Fer clic sobre el botó Tanca.

Es pot accedir al format de la sèrie de dades fent doble clic directament sobre un dels marcadors de la sèrie.

En canvi, si el que es vol realitzar únicament és canviar un punt de dades, caldrà seguir el següent procés. Cal comentar que el punt important per tal d'arribar a la solució òptima és seleccionar només un sol punt de dades.

1. Amb el gràfic activat, fer clic sobre qualsevol punt de dades de la sèrie. La sèrie completa quedarà seleccionada.
2. Amb la sèrie seleccionada, fer clic sobre un punt de selecció de sèrie. Observar com només aquest queda seleccionat.
3. Fer un clic amb el botó dret del ratolí i, del menú contextual, seleccionar Format dels punts de les dades.



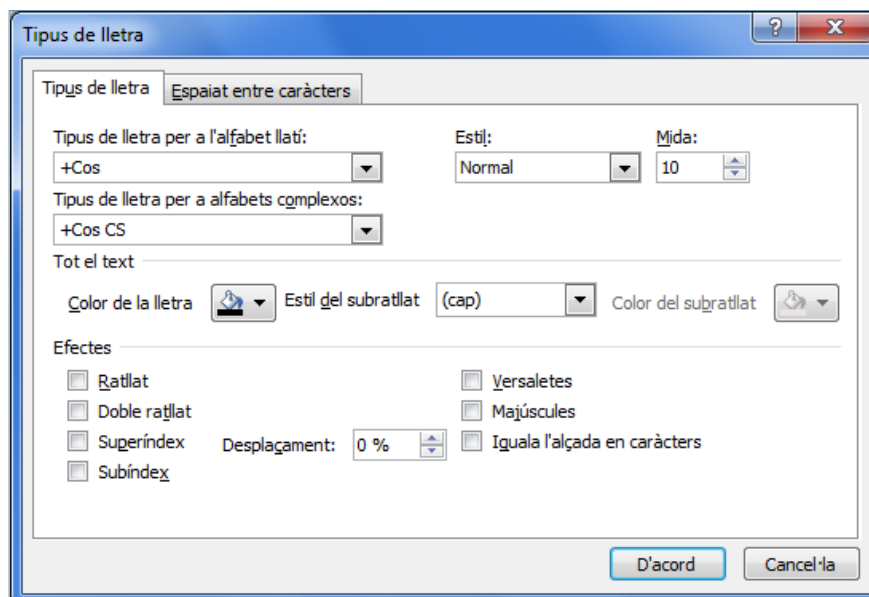
4. S'obre el quadre de diàleg Format dels punts de les dades, de la banda esquerra seleccionar Emplenament.
5. Seleccionar, per exemple, Emplenament sòlid.
6. A l'apartat Color d'emplenament, seleccionar un color de la paleta de colors que es mostra.
7. Fer clic sobre el botó Tanca.

## 3.2 Formats d'eixos

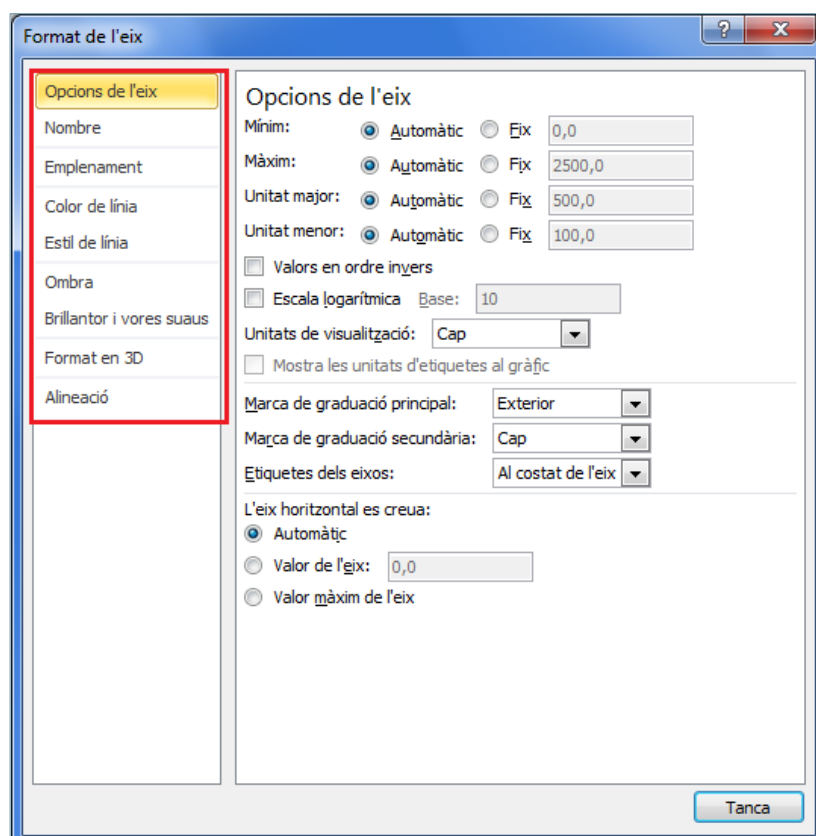
El format d'eixos permet modificar el format de la font i de la línia de l'eix, l'alineació dels rètols, l'escala entre rètols i el format de les dades de les cel·les que contenen la informació del gràfic.

En el següent procés, es mostra com modificar el format de l'eix de categories. S'hi detallen els passos per assignar-li unes propietats concretes, però cal notar que en el quadre de diàleg de propietats hi ha altres opcions de format igualment vàlides, i que no es comenten explícitament en el següent procediment.

1. Fer clic amb el botó dret del ratolí sobre l'eix i, del menú contextual, seleccionar l'opció Tipus de lletra.
2. Aplicar les opcions de format de lletra que es desitjin.



3. Prémer el botó D'acord.
4. Tornar a fer clic dret sobre l'eix i, del menú contextual, seleccionar Format de l'eix.
5. S'obre el quadre de diàleg Format de l'eix, de la banda esquerra seleccionar Alineació.
6. Assignar les opcions desitjades.
7. Seleccionar, de la mateix finestra, l'apartat Color de línia i Estil de línia per tal de canviar el color, estil i gruix de línia.
8. Fer clic sobre l'apartat Opcions de l'eix amb l'objectiu de modificar l'escala de valors.



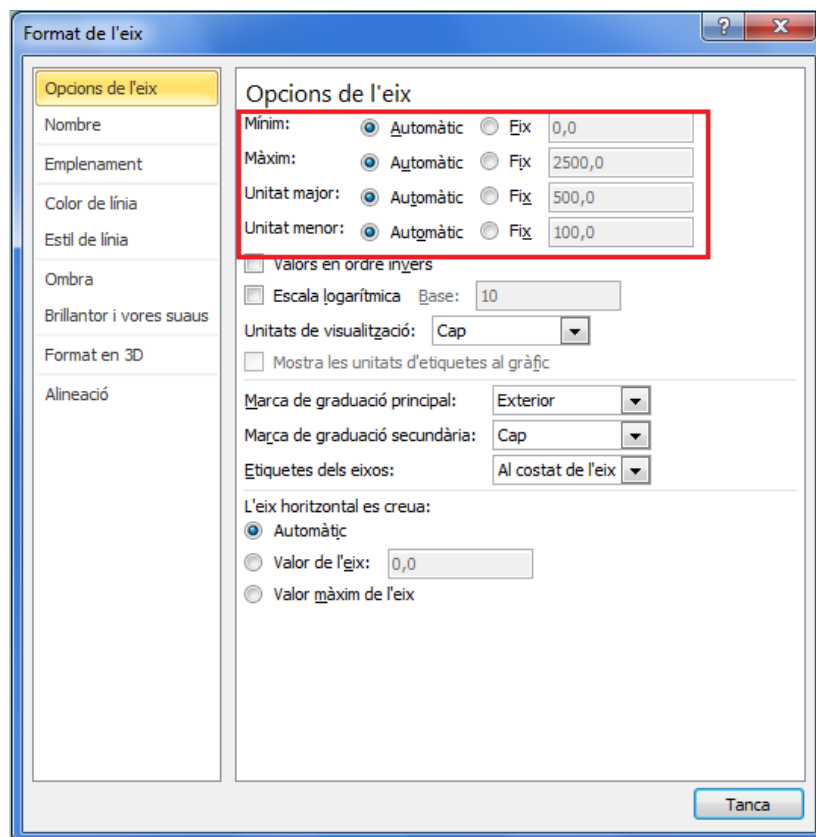
9. Fer clic sobre el botó Tanca i observar el resultat.

Podem accedir al format de la sèrie dels eixos fent doble clic amb el ratolí sobre l'eix que es vol modificar.

### 3.3 Modificar l'escala de l'eix de valors

Un cop creat un gràfic, és possible que sigui necessari modificar l'eix dels valors per poder veure el gràfic amb més detall.

1. Seleccionar l'eix de valors fent-hi un clic a sobre.
2. Accedir a Format de l'eix a través del menú contextual.
3. S'obre la finestra Format de l'eix, a la banda esquerra seleccionar Opcions de l'eix.
  - Mínim: introduir el valor mínim que es vol representar a l'eix.
  - Màxim: introduir el valor màxim que es vol representar a l'eix.
  - Unitat major: introduir el valor que es vol que tinguin les línies de divisió principals.
  - Unitat menor: introduir el valor que es vol que tinguin les línies de divisió secundàries.
  - L'eix horitzontal es creua: introduir el valor on es vol que l'eix de categories es creui amb l'eix de valors.



4. Prémer el botó Tanca.

### 3.4 Format de l'àrea de traçat

L'àrea de traçat és l'àrea on es representen les dades. Inclou els eixos i els marcadors de dades, així com els plans laterals i inferior del gràfic.

En aquest punt, es veurà com modificar el format de l'àrea de traçat, també es treballarà com canviar els plans laterals i inferior, ja que formen part de l'àrea de traçat. L'àrea de traçat, per defecte, apareix sense trames i sense color de fons. Els plans laterals i inferior apareixen del color predeterminat.

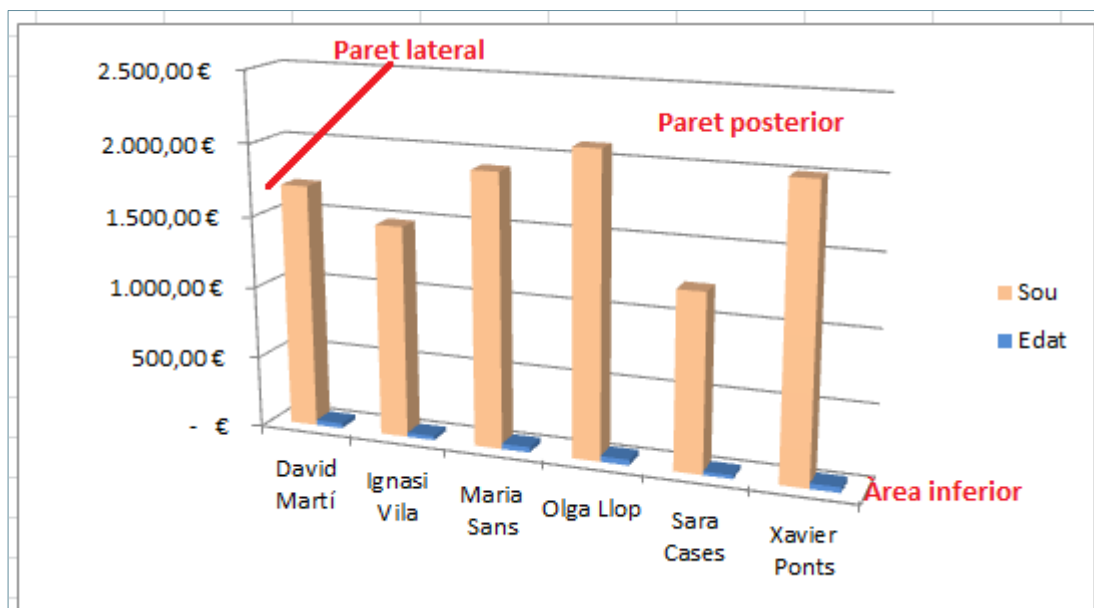
En el següent procés, es mostren els passos que cal seguir per tal de modificar l'àrea de traçat.

1. Fer clic sobre l'àrea de traçat amb el botó dret del ratolí i, del menú contextual, seleccionar Format de l'àrea de traçat.
2. S'obre la finestra Format de l'àrea de traçat, de la banda esquerra seleccionar Emplenament.
3. Triar les opcions de format per al fons de l'àrea de traçat.
4. Validar fent clic sobre el botó Tanca.

Per modificar els plans laterals i inferior, cal tenir primer un gràfic 3D, ja que aquests elements únicament es mostren en aquest tipus de gràfics.

1. Fer clic amb el botó dret del ratolí sobre una de les parets del gràfic, per exemple la paret posterior.
2. Del menú contextual, seleccionar l'opció Format de la paret lateral.
3. Del quadre de diàleg que es mostra, assignar les propietats de format que es desitgin.
4. Fer clic a Tanca.

En funció d'on es fa clic, el menú contextual mostra les opcions de Format de la paret lateral, Format de l'àrea inferior, Format de les parets o Format de la paret posterior.



### 3.5 Format de l'àrea del gràfic

L'àrea del gràfic engloba tota l'àrea en què està representat el gràfic.

Per defecte, quan es crea un gràfic, l'àrea del gràfic apareix de color blanc i Ms Excel permet desplaçar-lo pel full on està creat. A més a més, si es modifica la mida de les cel·les que hi ha al voltant del gràfic, es desplaça amb les cel·les.

1. Fer clic amb el botó dret del ratolí sobre l'àrea del gràfic, del menú contextual triar l'opció Format de l'àrea del gràfic.
2. El quadre de diàleg que es mostra permet realitzar modificacions tant al color del fons, com de la vora, etc.
3. Fer clic sobre el botó Tanca i observar el resultat.

L'apartat Propietats de la finestra Format de l'àrea del gràfic permet establir opcions de bloqueig les quals quedaran actives, sempre que es protegeixi el full.

