

# UNITAT

## DONAR FORMAT A UN DOCUMENT

### 1 Format de text

Quan escrivim un document a Ms Word, aquest adopta les característiques que, per defecte, té predeterminades: el tipus de font, l'alineació de text, les característiques de paràgraf, etc. En aquest tema es treballarà tot el que fa referència a formats de text.

El format de font, és a dir, el tipus de lletra, la mida, l'estil, el color, el tipus de subratllat i una sèrie d'efectes que ens ofereix Ms Word 2010, com per exemple, el subíndex, .... Veurem també com modificar l'espai entre caràcters.

Totes aquestes eines proporcionaran diferents possibilitats per a modificar l'aspecte del nostre document en el que fa referència a l'estil que adopta el text.

**En aquest apartat es treballaran els temes següents:**

- Canviar el format de lletra des de la barra d'eines.
- Canviar el format de lletra des de la pestanya Inici.
- Opcions de la barra d'eines Tipus de lletra.

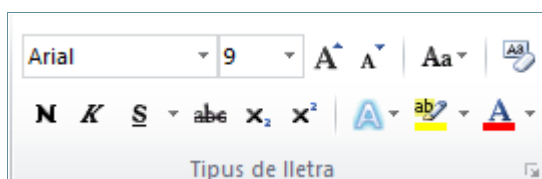
#### 1.1 Format Font

Dins d'aquest apartat es treballaran les opcions de com modificar el format de la font, és a dir, el tipus de lletra, la mida, l'estil, el color, el tipus de subratllat, etc. a més a més de veure, també, com modificar l'espai entre els caràcters.

Cal assenyalar que algunes d'aquestes opcions es poden modificar directament des de la barra d'eines Tipus de lletra (pestanya Inici), i altres les haurem d'activar des de les opcions del quadre de diàleg.

##### 1.1.1 Mitjançant la barra d'eines

Des de la barra d'eines Tipus de lletra (en la banda de pestanyes Inici) podem modificar el tipus de lletra, la mida, el color i aplicar Negreta, Cursiva, Subratllat simple, ...



Per modificar el format de la font des de la barra d'eines Tipus de lletra:

1. Seleccionar qualsevol text d'un document.
2. A la banda de pestanyes Inici, dins la barra d'eines Tipus de lletra, obrir el desplegable Tipus de lletra ( **Arial** ) i seleccionar el tipus de font Comic Sans MS.
3. Obrir el desplegable Cos de lletra ( **11** ) i seleccionar 16.
4. Fer clic sobre el botó Negreta ( **N** ) de la mateixa barra d'eines Tipus de lletra.
5. Obrir el desplegable Color del tipus de lletra ( **A** ) i seleccionar, per exemple, el color Porpre.
6. Fer un clic a qualsevol part del document per desactivar la selecció. Observar que el títol ha modificat les seves característiques.

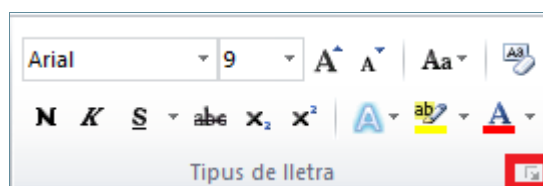


### 1.1.2 Mitjançant la pestanya Inici

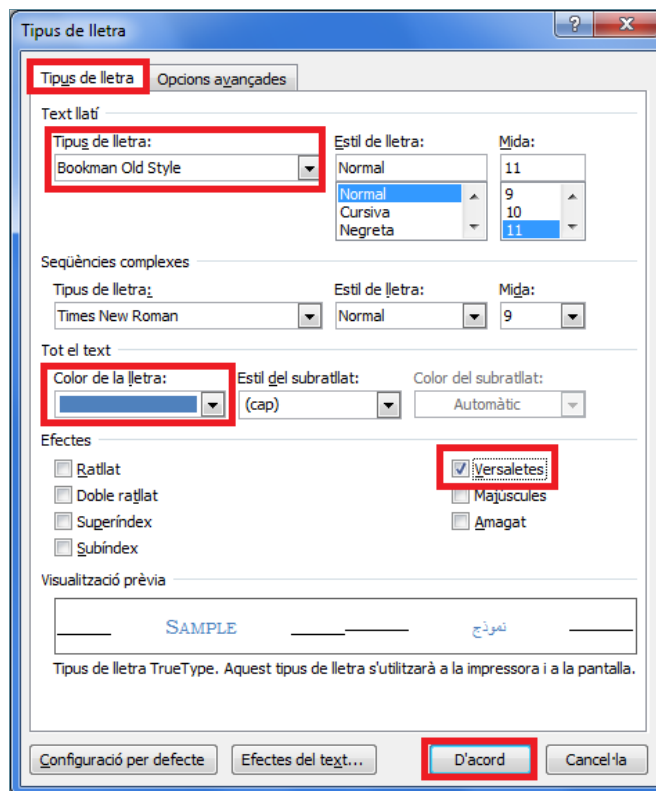
Des de la pestanya Inici tenim dues possibilitats per modificar el text: la font i l'espai entre caràcters, que permet ajustar el text a les necessitats de cadascuna de les paraules o paràgraf.

Cal:

1. Seleccionar dos paràgrafs d'un document.
2. De la banda de pestanyes Inici i de la barra d'eines Tipus de lletra, fer clic al desplegable d'aquest menú.



3. Si no està activa, activar la fitxa Tipus de lletra i seleccionar dins de l'apartat Tipus de lletra el tipus de lletra Bookman Old Style.
4. Obrir el desplegable de Color de la lletra i seleccionar, per exemple, el color Blau.
5. A Efectes seleccionar l'opció Versaletes.
6. Fer clic a D'acord.

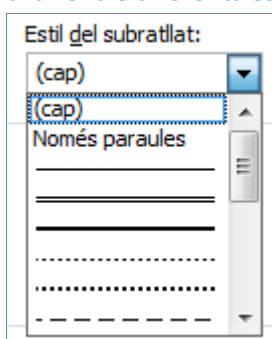


7. Observar que els paràgrafs seleccionats han adoptat totes les característiques indicades.

EFFECTES DE FONT	FORMAT APLICAT
<b>Ratllat</b>	Dibuixa una línia per sobre del text seleccionat.
<b>Doble ratllat</b>	Dibuixa una línia doble per sobre del text seleccionat.
<b>Superíndex</b>	Eleva el text seleccionat per sobre de la línia base i el canvia a una mida de font menor, si està disponible. Es pot elevar el text seleccionat sense reduir la mida de la font, fent un clic a la fitxa Opcions avançades i, a continuació, clic a Elevat al quadre Posició.
<b>Subíndex</b>	Descendeix el text seleccionat per sota de la línia base i el canvia a una mida de font menor, si està disponible. Es pot descendir el text seleccionat sense reduir la mida de la font, fent un clic a la fitxa Opcions avançades i, a continuació, clic a Disminuït al quadre Posició.
<b>Versaletes</b>	Aplica el format de majúscules al text seleccionat i redueix la seva mida. El format de Versaletes no afecta els números, la puntuació, els caràcters no alfabètics o les lletres majúscules. En resum, només afecta el text en minúscules.
<b>Majúscules</b>	Aplica el format de majúscules al text en minúscules seleccionat. Aquest format no afecta a: números, puntuació, caràcters no alfabètics o majúscules.

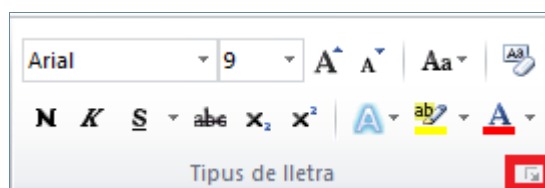
EFFECTES DE FONT	FORMAT APLICAT
<b>Amagat</b>	<p>Evita que el text seleccionat aparegui a la pantalla o dins de la còpia impresa.</p> <p>Per mostrar text amagat, seleccionar de la pestanya Fitxer, la icona Opcions. De les opcions de l'esquerra, fer clic a Visualització i activar Text amagat de l'apartat Mostra sempre aquestes marques de format a la pantalla.</p> <p>Per imprimir text amagat, seleccionar de la pestanya Fitxer, la icona Opcions. De les opcions de l'esquerra, fer clic a Visualització i activar Imprimeix el text amagat de l'apartat Opcions d'impressió.</p>

Dins la pestanya Tipus de lletra (del desplegable Tipus de lletra), l'apartat Subratllat permet triar entre diferents estils de subratllat.

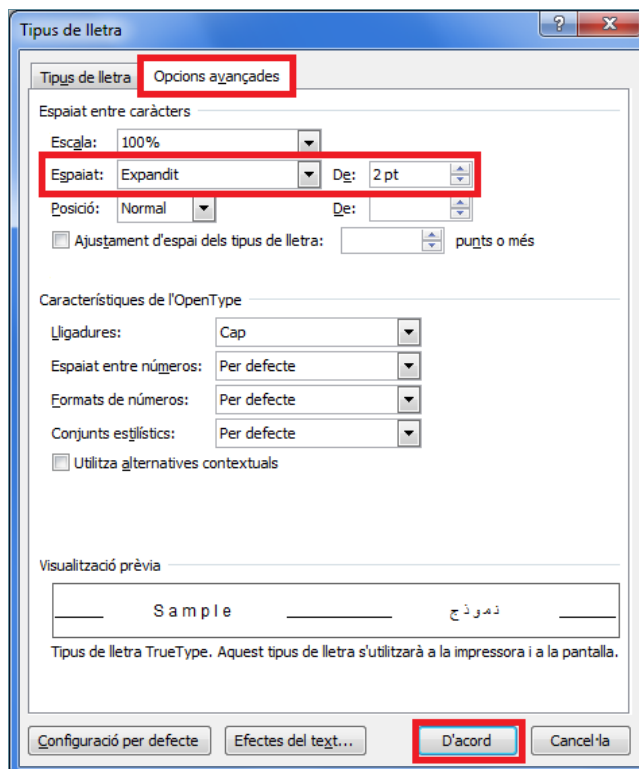


Si el que interessa és modificar l'espai entre caràcters del text del document, cal:

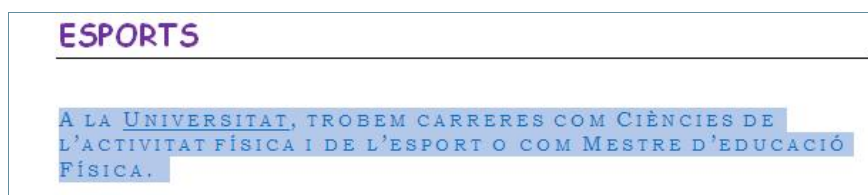
1. Seleccionar un paràgraf d'un document.
2. De la banda de pestanyes Inici i de la barra d'eines Tipus de lletra, fer clic al desplegable d'aquest menú.



3. Activar del quadre de diàleg la pestanya Opcions avançades.
4. A l'apartat Espaiat, obrir el desplegable i seleccionar l'opció Expandit.
5. A l'apartat De teclejar un 2.
6. Fer un clic a D'acord.



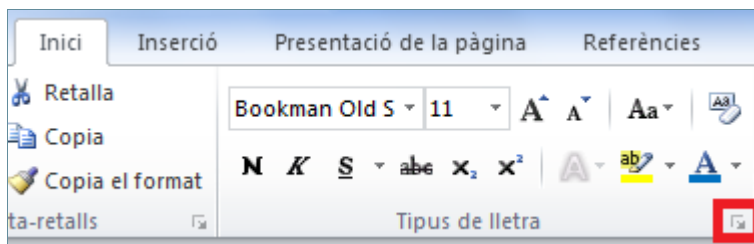
7. Observar que els caràcters de la selecció estan més separats que la resta del document.



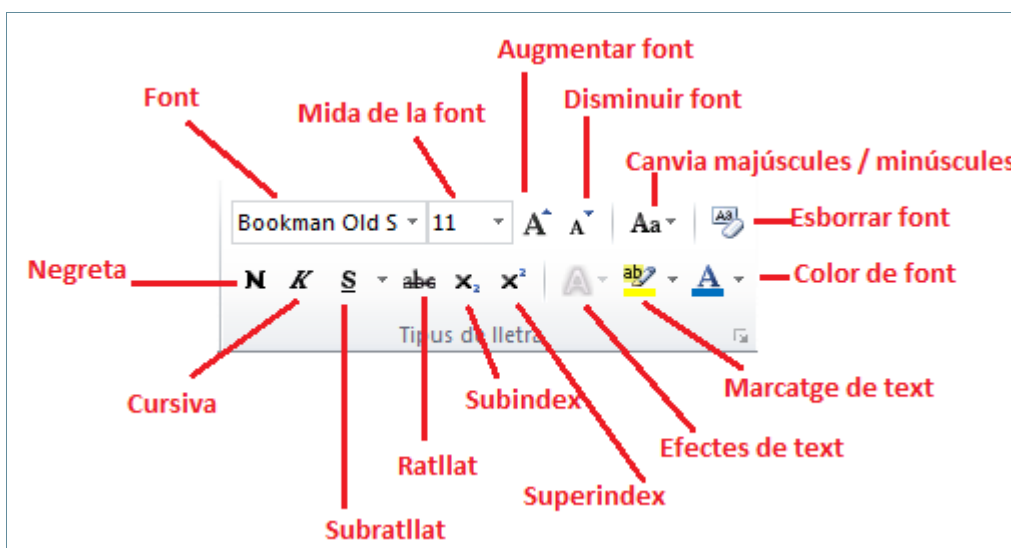
OPCIONES	ACCIÓ QUE REALITZEN
<b>Escala</b>	Mida a la qual es visualitza la font del text seleccionat. Deforma les lletres augmentant-ne l'espai (si és major de 100%) o reduint-ne l'espai (si és menor de 100%).
<b>Espaiat</b>	Amplia o redueix l'espai entre els caràcters, segons la quantitat que s'escriu al quadre En.
<b>Posició</b>	Eleva o baixa el text seleccionat en relació amb la línia base.

### 1.1.3 Opcions de la barra d'eines Tipus de lletra

Fins ara hem vist algunes de les opcions que es poden aplicar tant des de la barra d'eines Tipus de lletra, dins de la barra de pestanyes Inici, com des del desplegable que ofereix aquesta mateixa opció.



A continuació, s'expliquen de forma detallada les altres opcions que presenta la barra d'eines Tipus de lletra:



OPCIONES	ACCIÓ QUE REALITZEN
<b>Augmenta el tipus de lletra</b>	Augmenta la mida de la lletra.
<b>Redueix el tipus de lletra</b>	Redueix la mida de la font.
<b>Esborra el format</b>	Esborra el format de la selecció i deixa el text sense format.
<b>Canvia majúscules i minúscules</b>	Modifica el text de majúscules a minúscules, amb possibilitat d'altres opcions.
<b>Superíndex</b>	Crea lletres minúscules per sobre la línia de text: m <sup>2</sup>
<b>Subíndex</b>	Crea lletres minúscules per sota de la línia de base de text: H <sub>2</sub> O
<b>Ratllat</b>	Traça una línia per sobre del text seleccionat: Text tatxat.