

UNITAT

DONAR FORMAT A UNA PRESENTACIÓ

3 Temes

Els temes són la unió de petites configuracions d'estil que intervenen en tots els objectes i elements d'una presentació. En aquest sentit, qualsevol part de la presentació tindrà una relació amb la resta d'elements de forma que es manté l'estil i la cohesió en tota la presentació.

En principi, Ms PowerPoint 2010 disposa de diferents temes ja configurats que permeten una ràpida aplicació però, si el que es vol és establir un tema personalitzat, el programa també ho permet fer.

Aquesta eina és especialment interessant per a la creació de múltiples presentacions sobre un mateix estil ja que, la utilització de temes redueix el temps de disseny a un sol clic, aplicant el tema.

Cal tenir en compte que en la versió 2010, aquests temes poden ser subjectes d'utilitzar-se en d'altres programes del grup tot aplicant temes de Ms PowerPoint 2010 a Ms Word 2010 o Ms Excel 2010 i a la inversa; d'aquesta manera es podran unificar diferents documents de Ms Word, Ms Excel o Ms PowerPoint sota un mateix estil de format.

En aquest apartat es treballaran els temes següents:

- Aplicar un tema
- Crear un tema
- Importar un tema
- Altres opcions de tema

3.1 Aplicar un tema

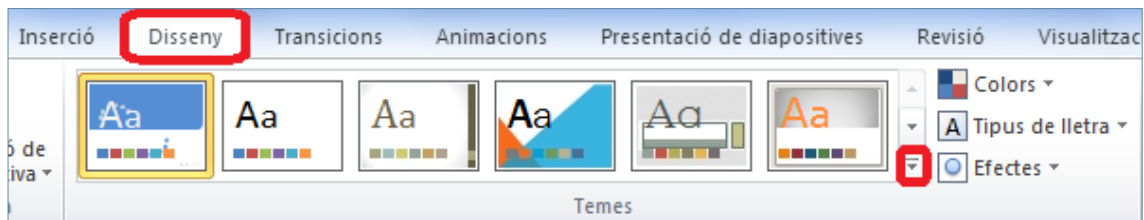
Els temes no s'apliquen a un element o objecte sinó que l'aplicació de temes a una presentació afectarà a totes les parts d'aquesta modificant els colors i formats del fons, els objectes, les formes, la lletra, ... que contingui.

Per aquest motiu, l'elecció d'un tema o altre va molt lligat a una consonància entre elements i text fet que, en tots dos casos, la comprensió i difusió sigui del tot correcta.

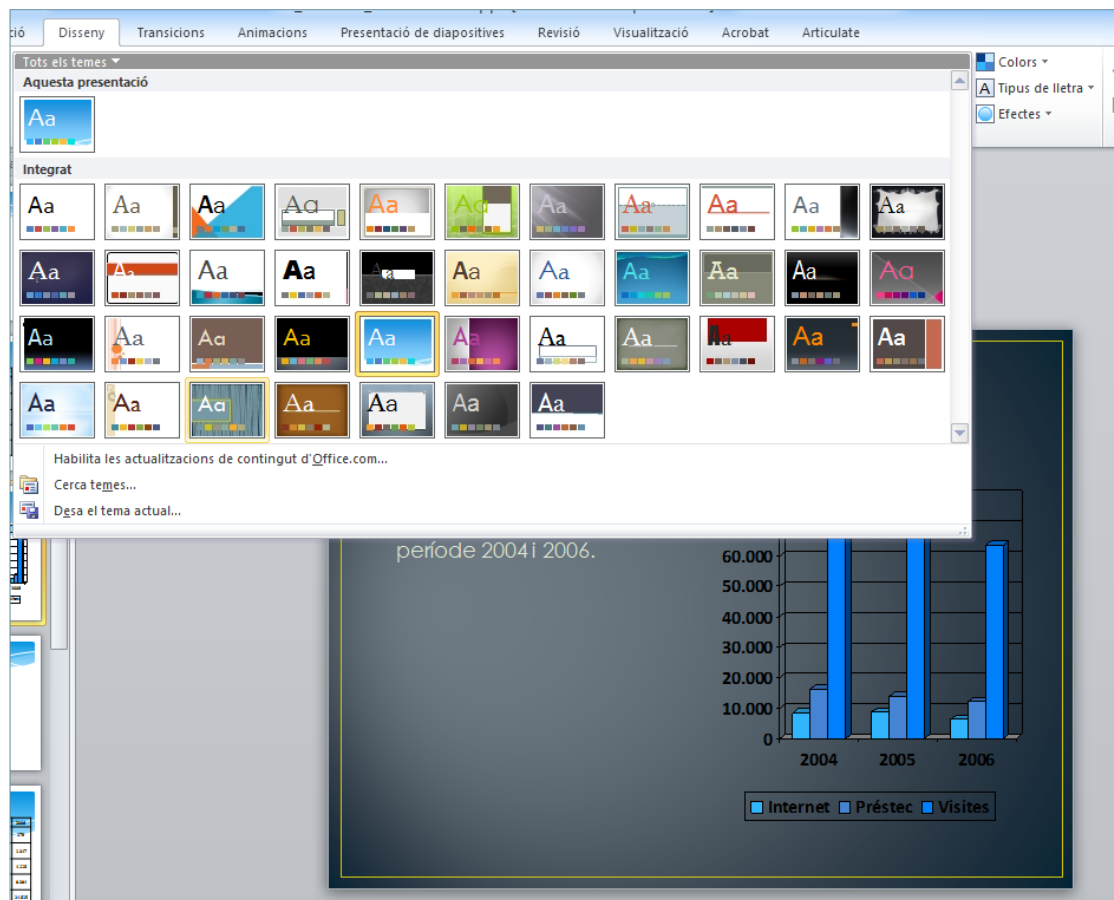
Tot seguit, s'explica com aplicar un tema a una presentació.

Cal:

1. Obrir una presentació de Ms PowerPoint que tingui diapositives amb contingut.
2. Accedir a la pestanya Disseny i fer clic a la icona Més del grup d'eines Temes, per a poder visualitzar els altres temes que presenta Ms PowerPoint.



3. Observar com, passant únicament el cursor del ratolí per sobre de cada tema, la presentació canvia segons l'opció seleccionada. D'aquesta manera es pot veure en pantalla una previsualització del contingut en relació amb el tema escollit.



4. Fer clic al tema que es vulgui aplicar a la presentació i observar el resultat aplicat a totes les diapositives.

3.2 Crear un tema

Tot i que el llistat de temes que ofereix Ms PowerPoint és nombrós, pot ser que en cap d'aquests trobem les configuracions que més s'escauen a la presentació que es vol fer. Per aquest motiu, i utilitzant les eines d'aquesta mateixa banda de pestanyes, es poden crear i modificar nous temes.

Cal tenir present que els nous temes creats seran comuns i, per tant, també estaran disponibles en altres programes com Ms Word i Ms Excel.

A continuació, s'explica detalladament com crear un tema, com desar-lo i com aplicar-lo a la presentació activa.

Cal:

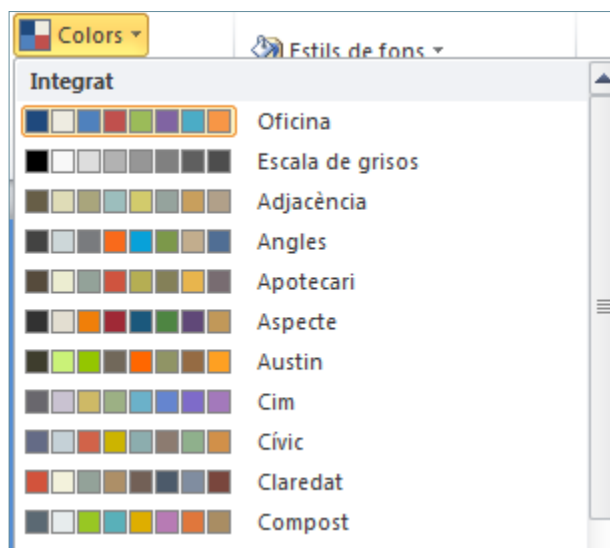
1. Obrir una presentació de Ms PowerPoint que tingui diapositives amb contingut.
2. Accedir a la pestanya Disseny i fer clic a la icona Més del grup d'eines Temes.



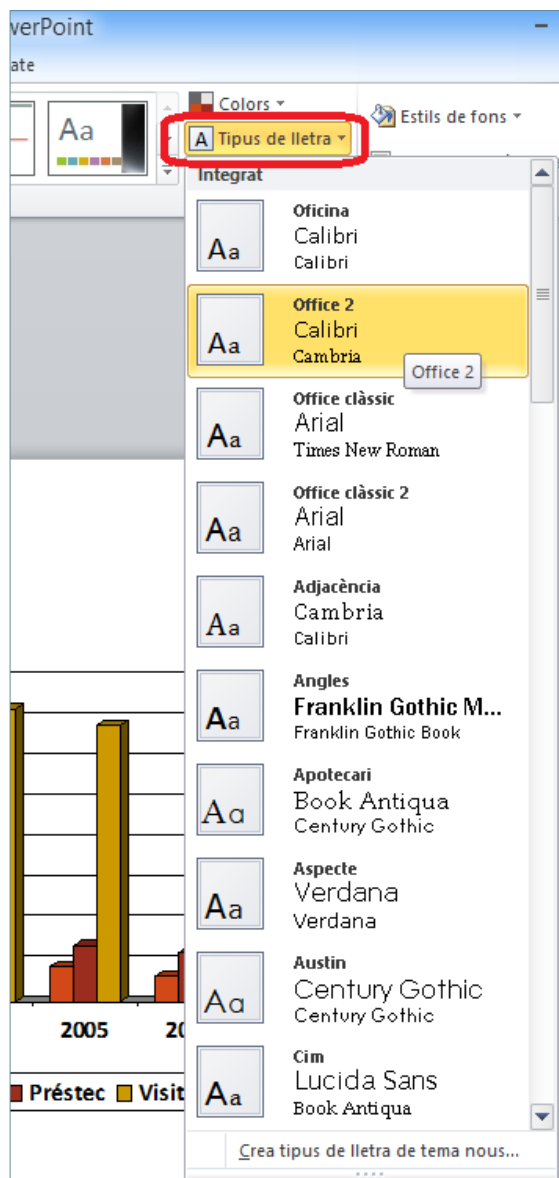
3. Triar el tema que més s'adapti al tipus que es vol crear, per tal de tenir-lo com a base i modificar només allò que es cregui més convenient.
4. Fer un clic sobre el desplegable de la icona Colors del grup d'eines Temes (dins de la pestanya Disseny).



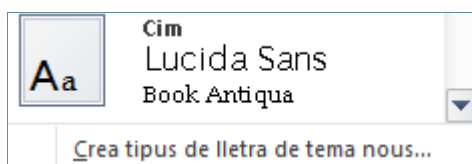
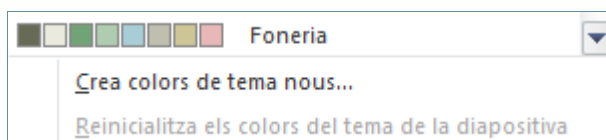
5. Triar una de les combinacions de colors per a modificar el tema actual. Observar que el tema es manté però canvia la gama de colors.



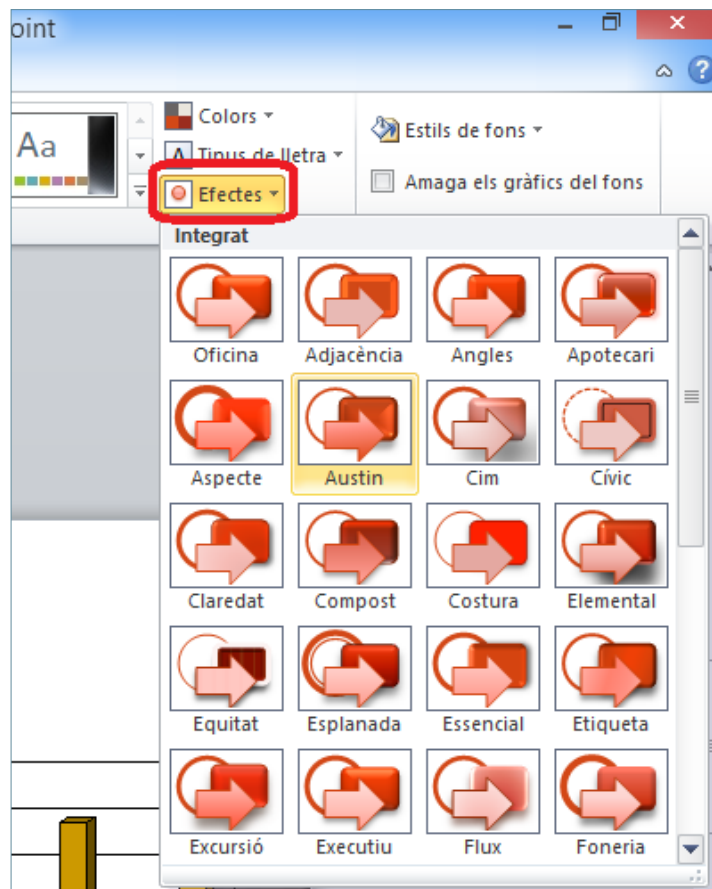
6. Seguidament, fer clic al desplegable de la icona Tipus de lletra i triar la tipografia que es vulgui aplicar al tema actual.



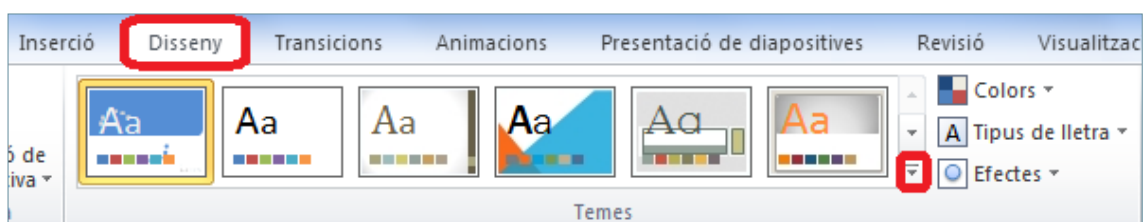
En un tema, tant en la combinació de colors com en el tipus de lletra apareix la possibilitat, a la part final del desplegable, de modificar els formats. Utilitzar aquestes eines si el que es vol és personalitzar encara més un determinat Tema.



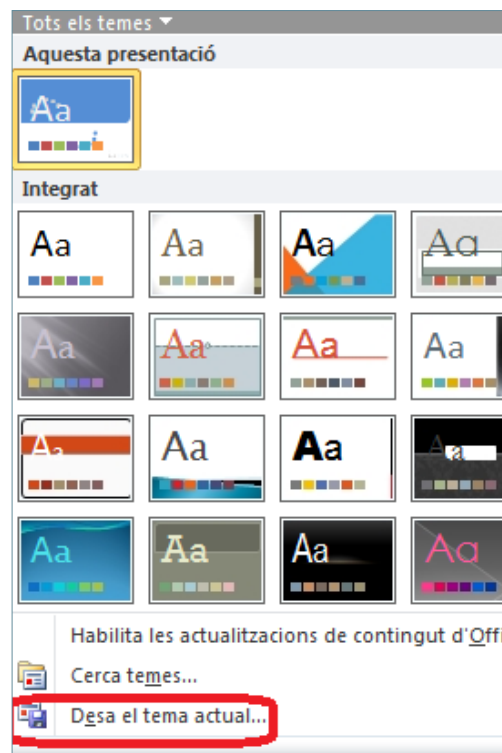
- Finalment, fer el mateix amb el desplegable de la icona Efectes (per a modificar els efectes que tenen les formes dins el tema) i triar-ne un d'ells.



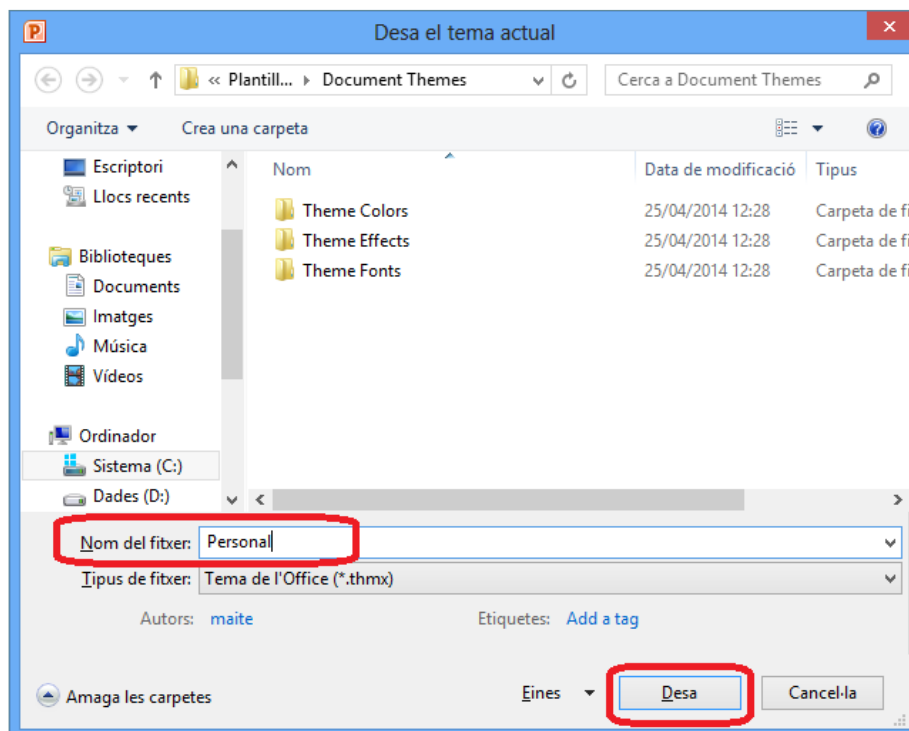
- Observar el resultat de tota la presentació després d'haver personalitzat el tema triat.
- Per tal de desar el tema aplicat a la presentació, fer clic al botó Més (del grup d'eines Temes, ubicat a la pestanya Disseny).



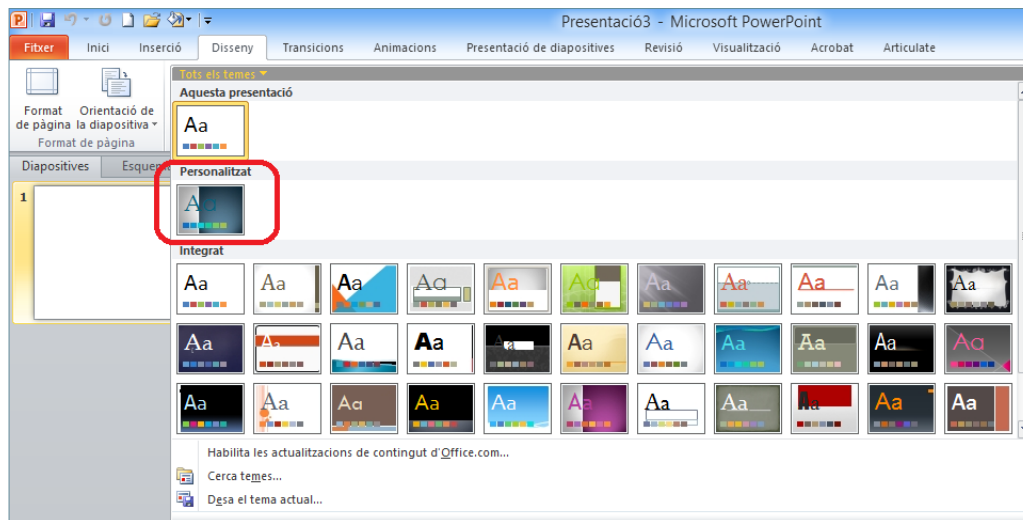
- De la part inferior, seleccionar l'opció Desa el tema actual.



11. Observar que s'obre una nova finestra per tal de poder desar aquest tema. Indicar la carpeta i el lloc on es vol emmagatzemar aquest tema (tot i que és molt recomanable desar-lo on indica per defecte) i, a l'espai Nom del fitxer, teclejar el nou nom del tema, per exemple Personal.
12. Fer clic al botó Desa.



13. Per poder aplicar el tema creat, obrir una altra presentació ja creada o bé crear-ne una de nova.
14. Accedir a la pestanya Disseny i fer clic al desplegable Més del grup d'eines Temes. Observar que hi ha un nou apartat (anomenat Personalitzat) on hi ha el tema que s'ha creat anteriorment. Fer-hi clic i observar que el tema creat anteriorment s'aplica a la nova presentació.



3.1. Altres opcions de tema

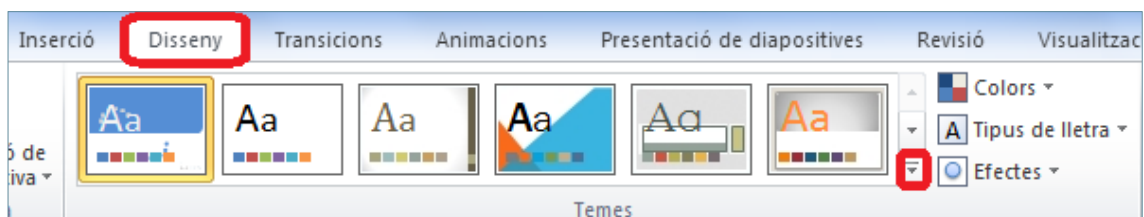
Ms PowerPoint 2010 permet aplicar un tema a una diapositiva, a vàries o bé a tota la presentació.

A més a més, de la mateixa manera que es pot aplicar i/o crear un tema personalitzat, Ms PowerPoint també el permet eliminar.

Tot seguit s'expliquen les altres opcions que permet treballar un tema.

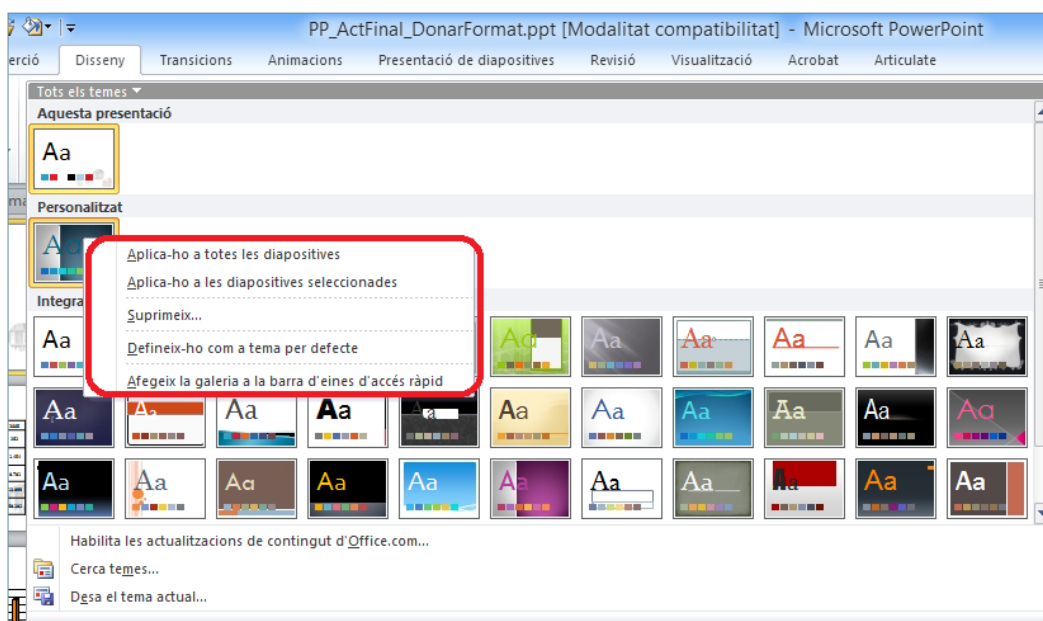
Cal:

1. Obrir una presentació de Ms PowerPoint que tingui diapositives amb contingut.
2. Seleccionar una o vàries diapositives.
3. Accedir a la pestanya Disseny i fer clic a la icona Més del grup d'eines Temes.



4. Fer clic amb el botó dret del ratolí sobre el tema personalitzat creat anteriorment (o qualsevol altre).

5. De les opcions que es mostren, triar la que més convingui:
- Aplica-ho a totes les diapositives: el tema indicat s'aplica a tota la presentació.
 - Aplica-ho a les diapositives seleccionades: el tema indicat només s'aplica a les diapositives seleccionades prèviament.
 - Suprimeix: si es tracta d'un tema personalitzat, aquesta opció permet eliminar-lo.
 - Defineix-ho com a tema per defecte: cada vegada que s'obri una presentació, el tema aplicat per defecte serà el que s'indica.
 - Afegeix la galeria a la barra d'eines d'accés ràpid: afegeix la icona Temes corresponent a la barra d'accés ràpid.



6. Observar el resultat segons el que s'ha aplicat.

El tema aplicat té prioritat sobre el color de fons de la diapositiva i el fons de la combinació de colors.

Si es desitja canviar el color de fons d'una diapositiva que té un disseny o tema aplicat, s'ha d'activar l'opció Amaga els gràfics del fons (ubicada a la pestanya Disseny) per a no visualitzar els elements gràfics del tema.

