

UNITAT

DONAR FORMAT A UNA PRESENTACIÓ

4 Plantilles de disseny

Una plantilla de disseny és un model de presentació que conté un conjunt d'estils. Aquests estils defineixen tota l'aparença de la presentació, ja que inclouen format de font, tipus i mida dels pics i numeració, posició i mida dels marcadors de posició, disseny de fons, combinacions de colors i un patró de diapositives i títol.

Per tant, és una eina molt interessant per definir, de manera ràpida, l'aspecte que tindrà la presentació i haver-ne d'incloure únicament els continguts específics.

Si s'utilitza una plantilla predefinida, aquesta es pot modificar pel que fa al disseny i al seu format per tal d'adaptar-la al tipus de presentació que sigui més adient.

En aquest apartat es treballaran els temes següents:

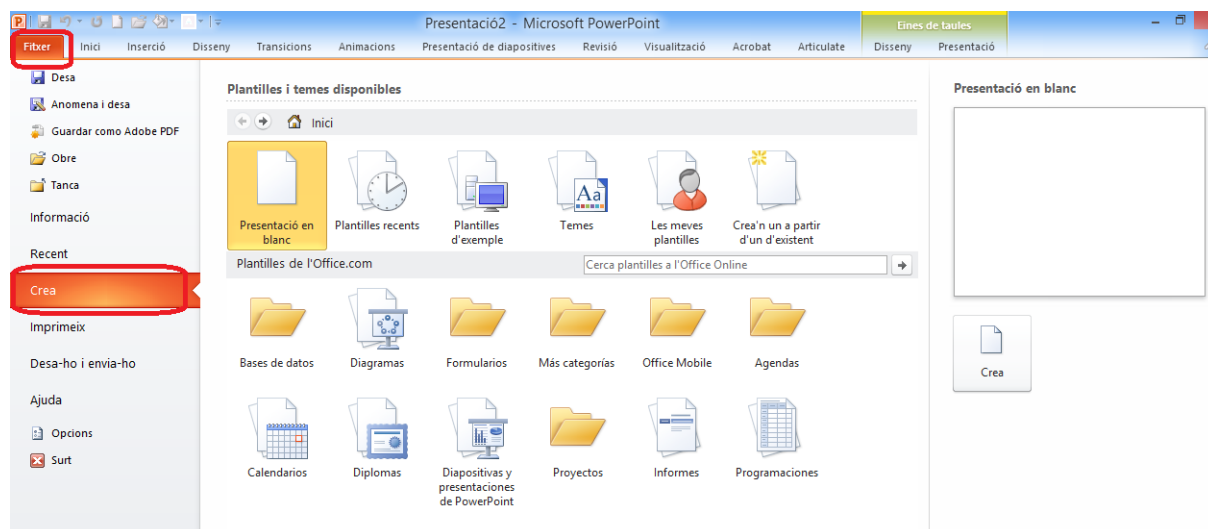
- Classificació de les plantilles
- Crear una presentació a partir d'una plantilla d'exemple
- Crear una presentació a partir d'un tema
- Crear una presentació a partir d'una plantilla de l'Office

4.1 Classificació de les plantilles

Ms PowerPoint 2010 conté diferents tipus de plantilles i les classifica en categories, d'aquesta manera es poden trobar:

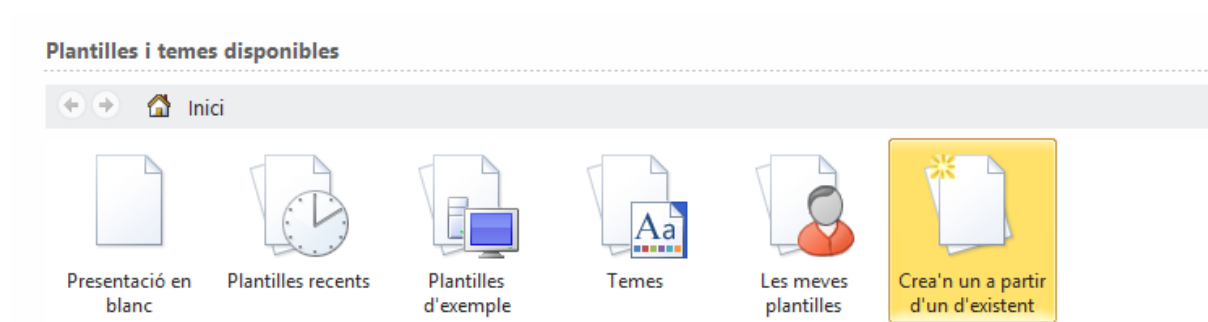
- Plantilles d'exemple
- Temes
- Bases de dades
- Diagrames
- Formularis
- Agendes
- ...

Per accedir als diferents tipus de plantilles, cal accedir al menú Fitxer i triar l'opció Crea.

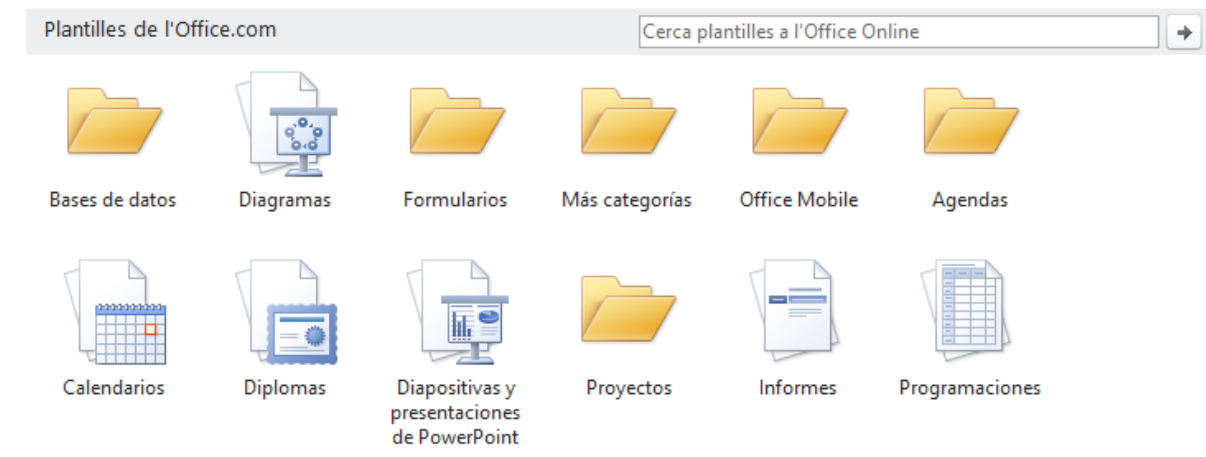


A l'apartat Plantilles i temes disponibles hi ha les següents opcions:

- Presentació en blanc: crea una presentació en blanc, sense cap mena de format ni plantilla aplicat.
- Plantilles recents: accedeix de forma ràpida només a les plantilles utilitzades recentment.
- Plantilles d'exemple: mostra diferents exemples de plantilles amb diferents tipus de diapositives i formats per tal d'emplenar amb el contingut adient.
- Temes: mostra diferents tipus d'exemples amb temes diferents aplicats.
- Les meves plantilles: si s'han creat plantilles personalitzades, aquest espai les agrupa.
- Crea'n un a partir d'un existent: crea una presentació nova a partir d'una existent.



A l'apartat Plantilles de l'Office.com les plantilles estan classificades per categories o temes, d'aquesta manera si es vol crear una presentació nova a partir d'una plantilla de tipus calendari, per exemple, només caldrà accedir a la categoria Calendarios i triar el que més convingui.



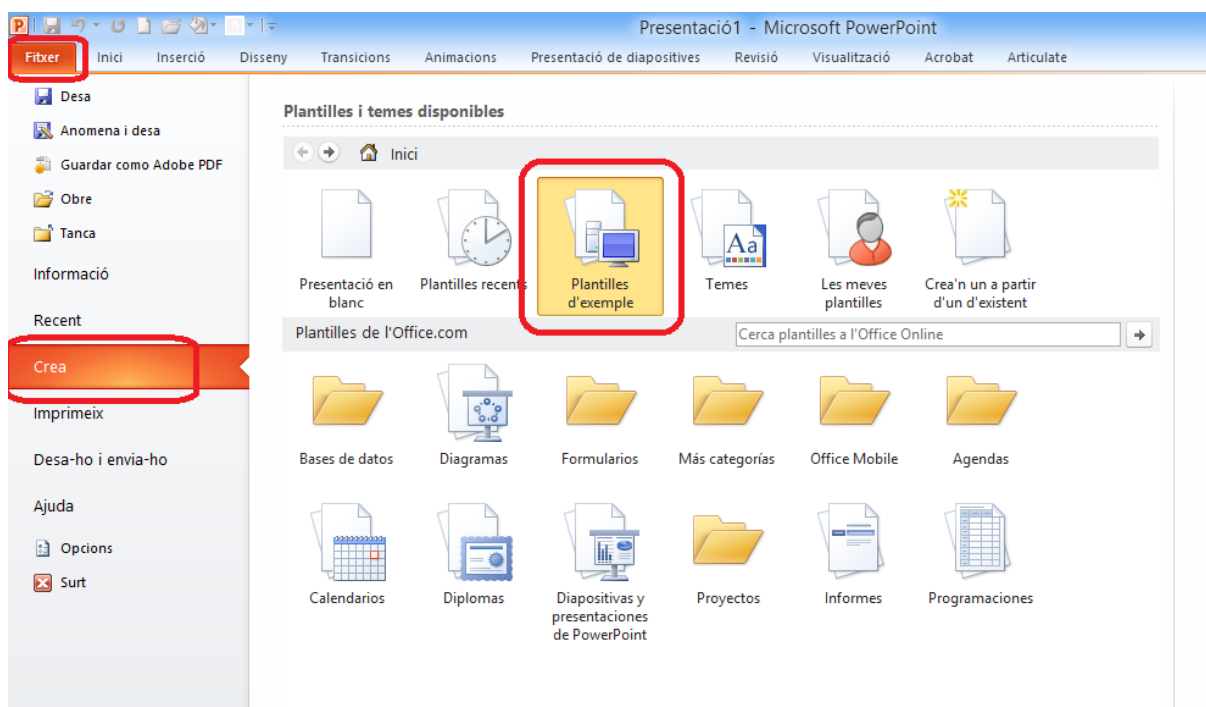
4.2 Crear una presentació a partir d'una plantilla d'exemple

Per tal d'aprofitar els formats aplicats a una plantilla i haver-ne de modificar només el contingut, es poden utilitzar les Plantilles d'exemple. Aquestes plantilles contenen diferents tipus de diapositives.

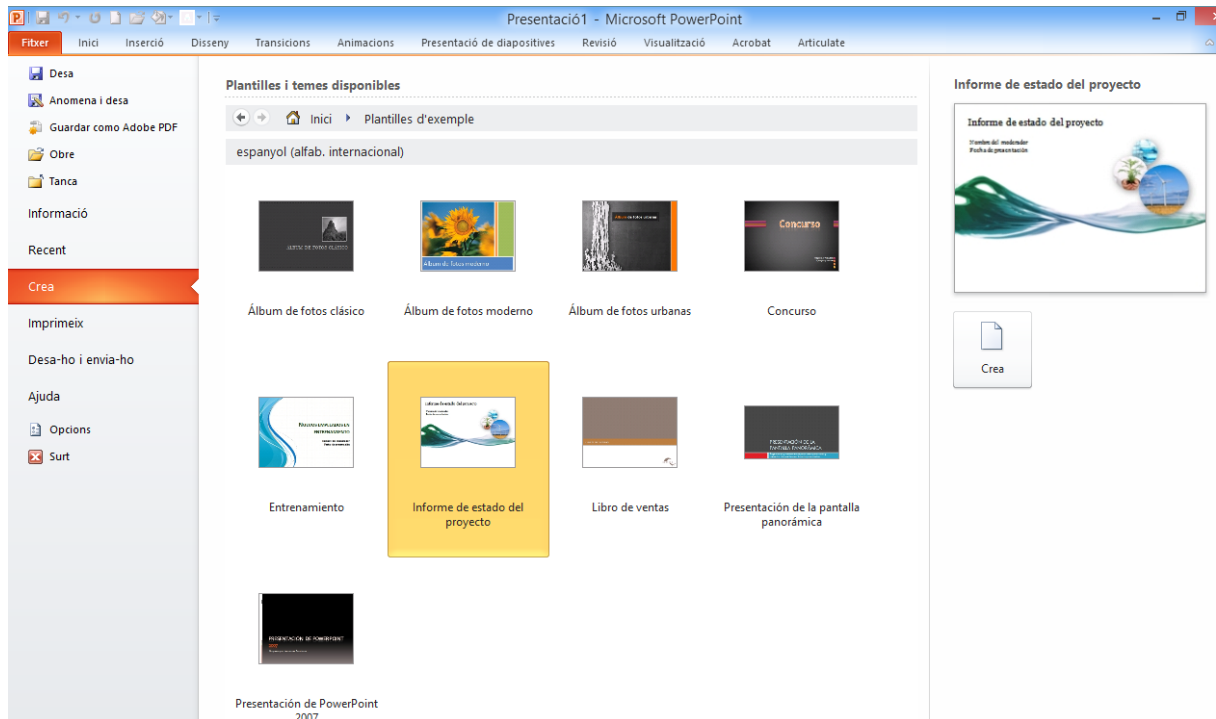
Tot seguit s'explica com crear una presentació a partir d'una plantilla d'exemple que conté Ms PowerPoint.

Cal:

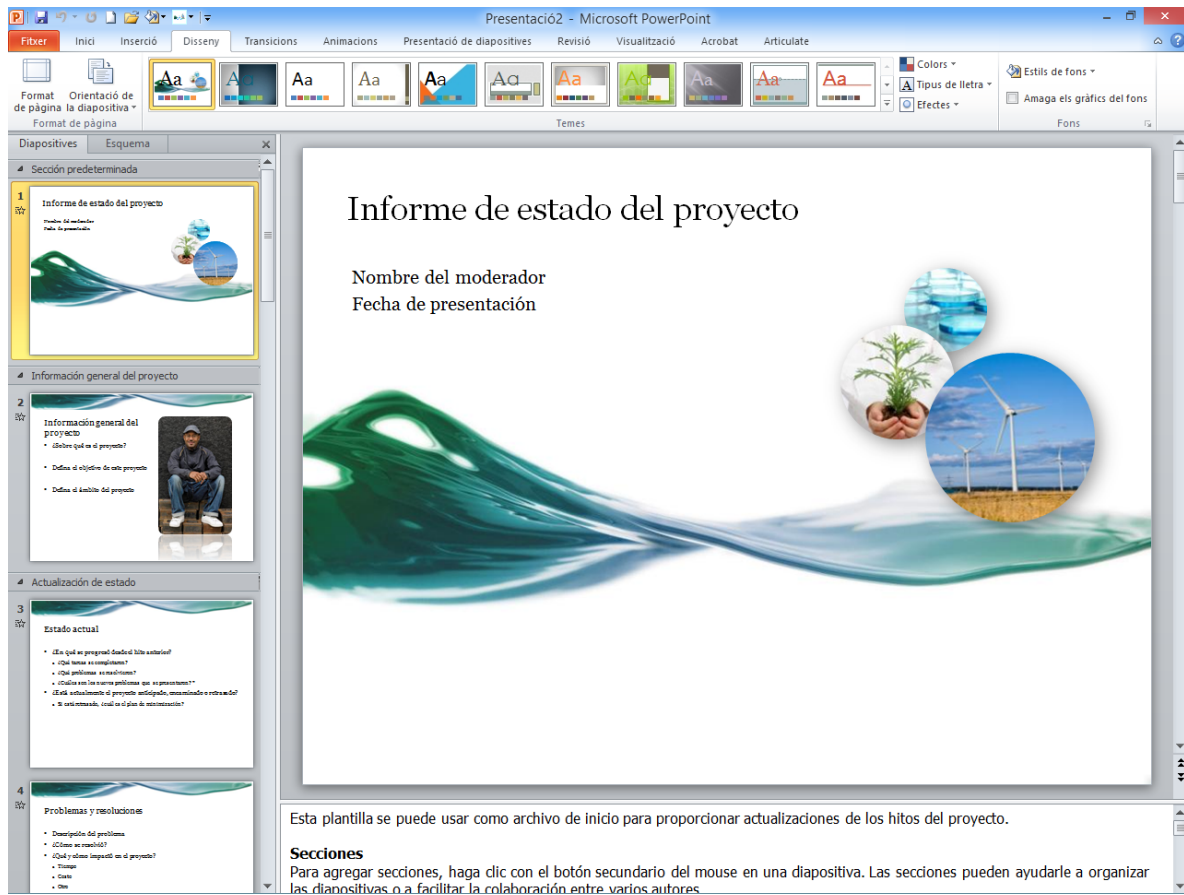
1. Estant a Ms PowerPoint, fer clic al menú Fitxer.
2. Fer clic a l'opció Crea.
3. Fer clic a la icona Plantilles d'exemple.



4. Dels models que es visualitzen triar el que més convingui fent un doble clic en ell.



5. Observar que s'obre una presentació nova amb la plantilla model triada. Tot seguit només caldrà modificar-ne els continguts, canviar el que es consideri més adient i desar la presentació amb el nom i en el lloc corresponents.



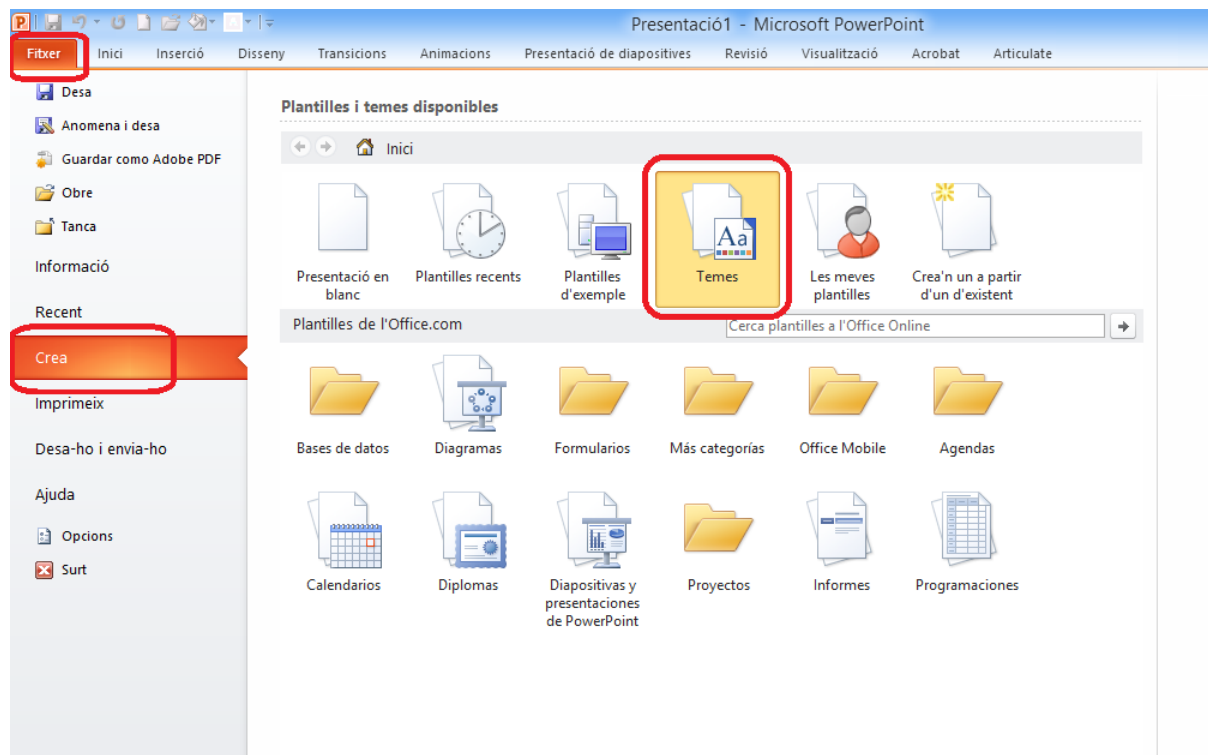
4.3 Crear una presentació a partir d'un tema

Ms PowerPoint també dona la possibilitat de crear una nova presentació a partir d'un tema determinat. En aquest cas, només es crea una presentació a partir d'una única diapositiva però amb el tema indicat aplicat.

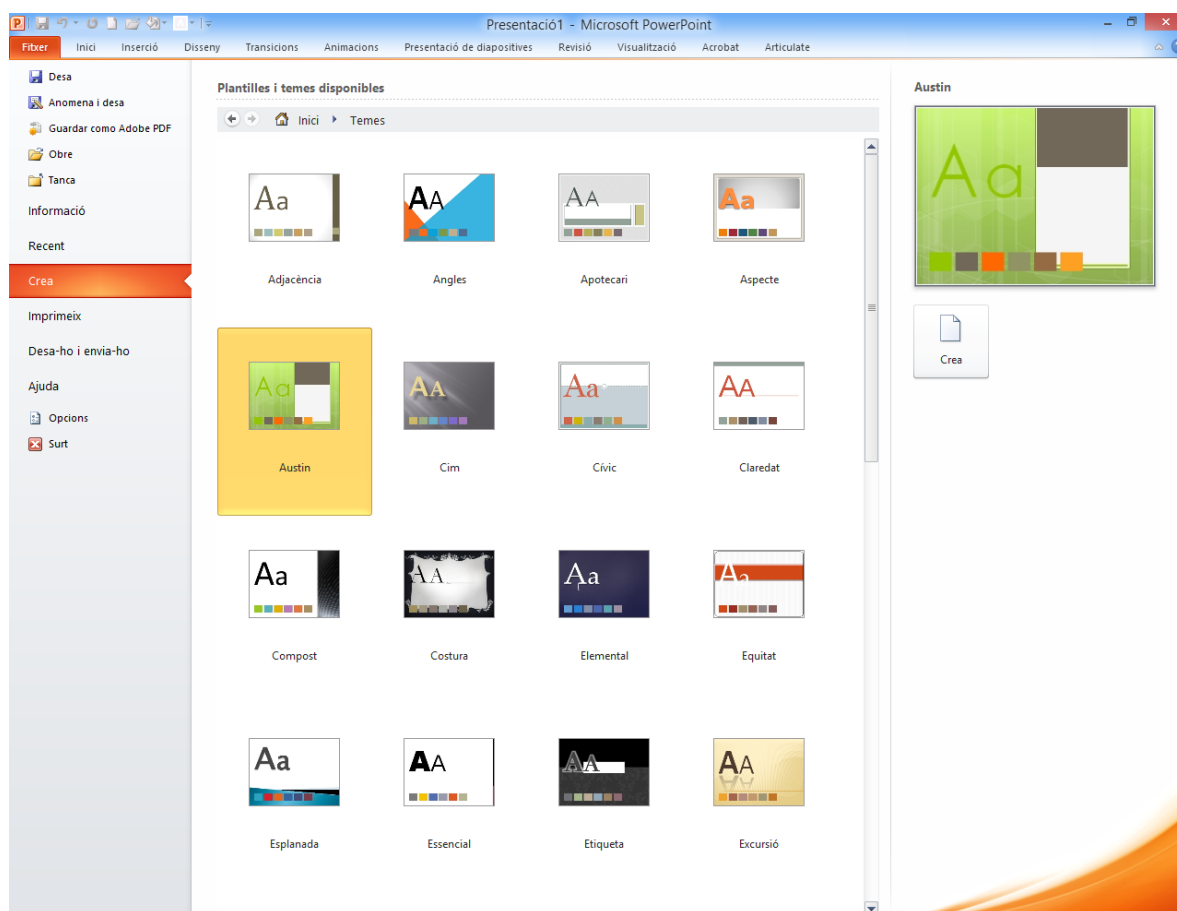
Tot seguit s'explica com crear una presentació a partir d'un tema tipus plantilla que conté Ms PowerPoint.

Cal:

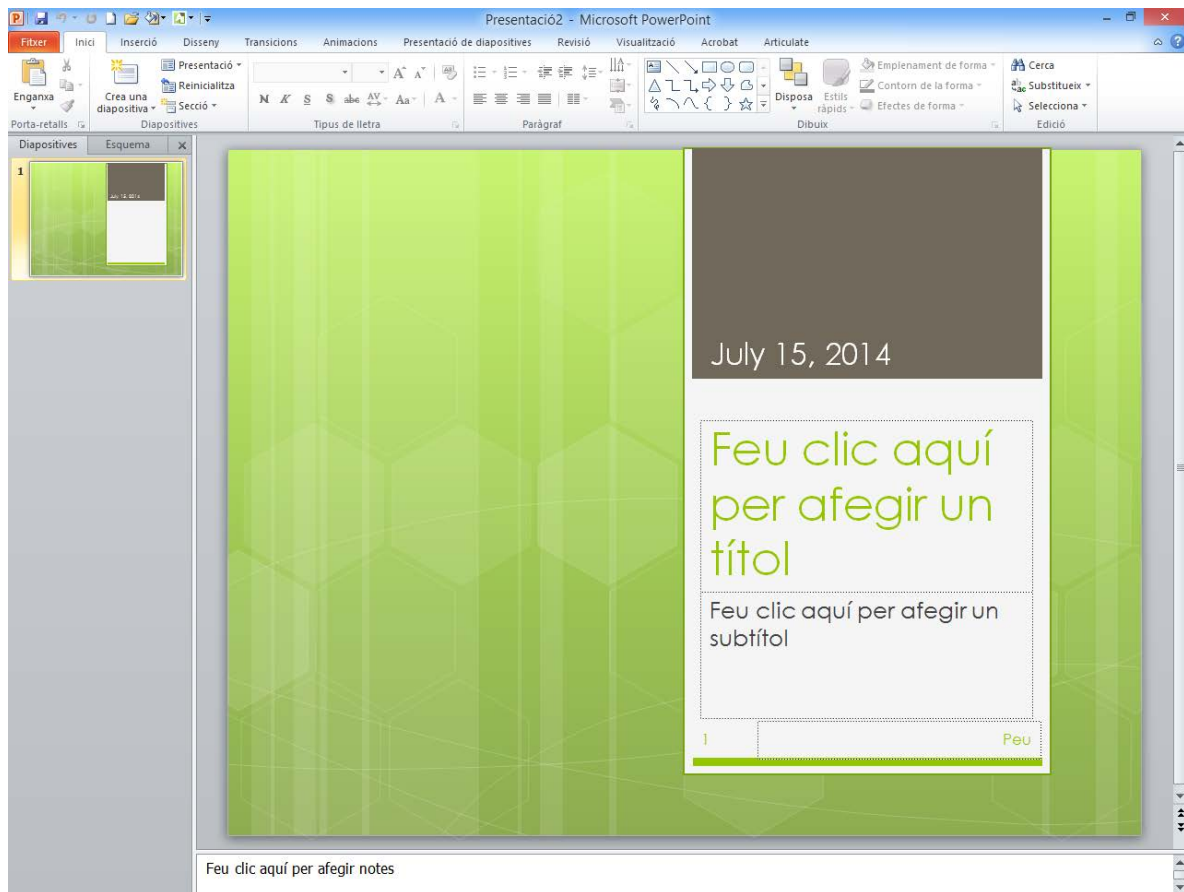
1. Estant a Ms PowerPoint, fer clic al menú Fitxer.
2. Fer clic a l'opció Crea.
3. Fer clic a la icona Temes.



4. Triar el tema que més convingui fent-hi un doble clic en ell.



6. Observar que es crea una presentació nova a partir d'un model de tema. A partir d'ara només caldrà afegir diapositives i continguts. Finalment, desar la presentació amb el nom i en el lloc corresponents.



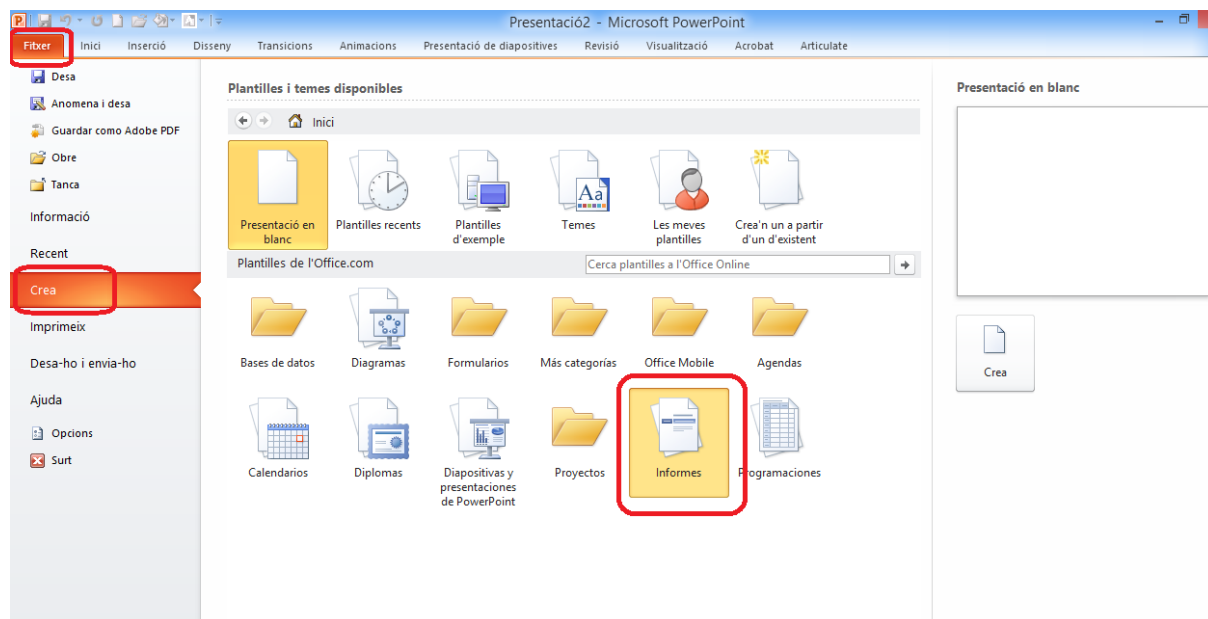
4.4 Crear una presentació a partir d'una plantilla de l'Office

Ms PowerPoint també dona la possibilitat de crear una nova presentació a partir d'una plantilla de l'Office. En aquest cas, es crea una presentació a partir d'un dels models segons la categoria seleccionada.

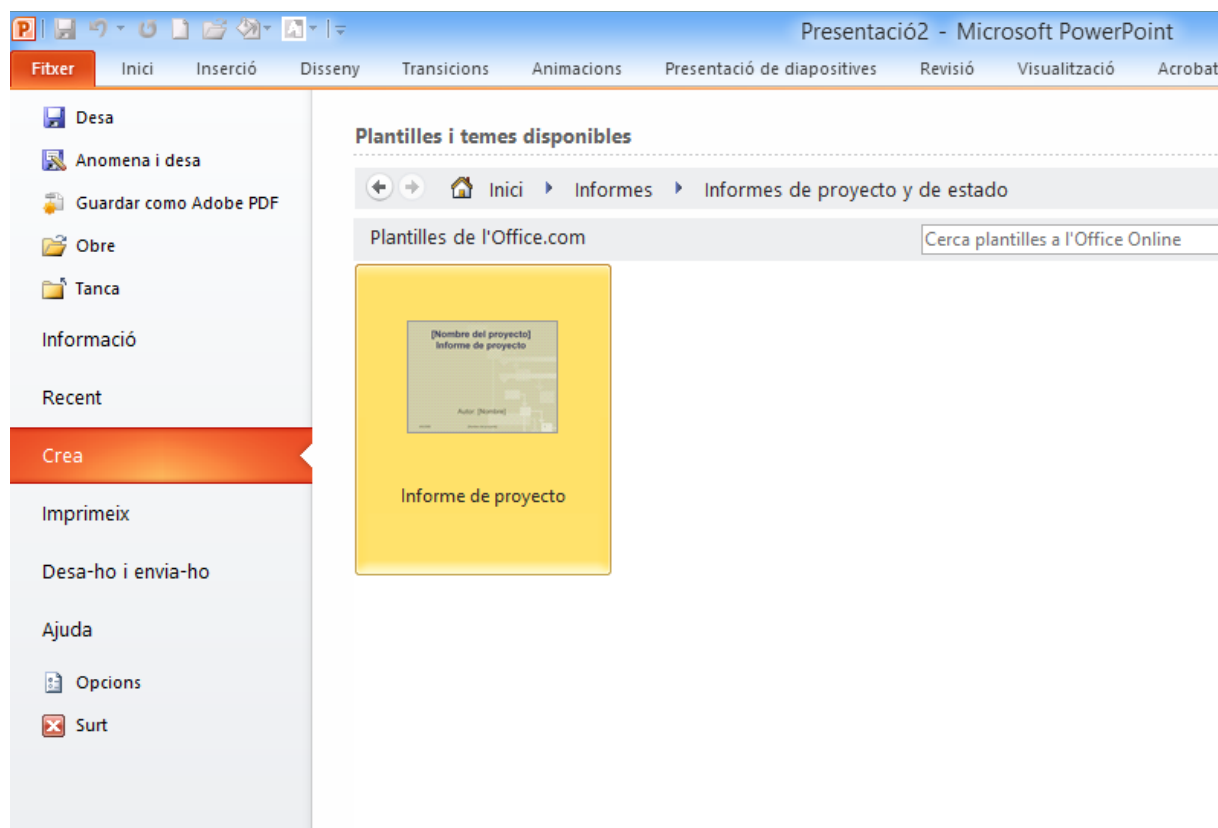
Tot seguit s'explica com crear una presentació a partir d'una plantilla de l'Office, concretament a partir del model Informe, per exemple.

Cal:

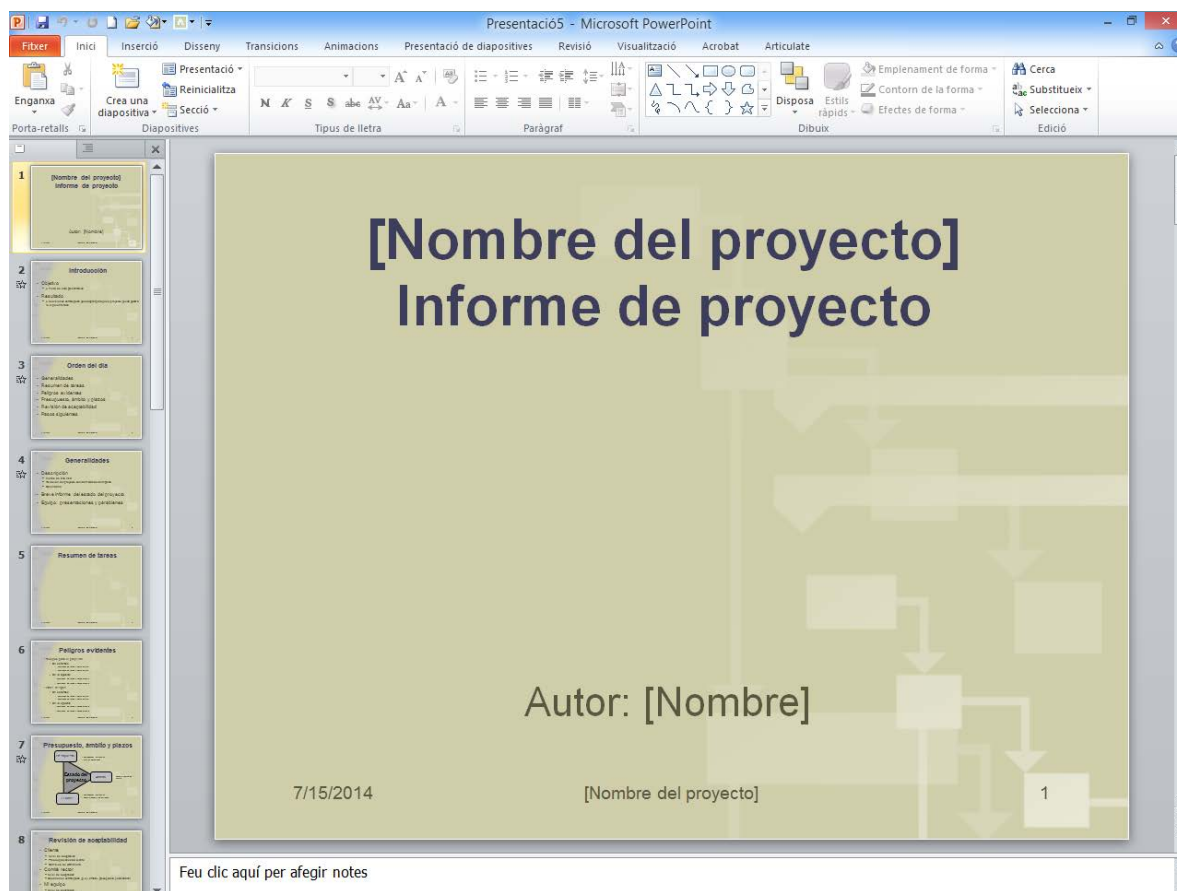
1. Estant a Ms PowerPoint, fer clic al menú Fitxer.
2. Fer clic a l'opció Crea.
3. Fer clic a la icona Informes (o qualsevol altra).



4. Fer clic a la icona Informes de proyecto y de estado.
5. Dels models que es visualitzen, fer doble clic a la plantilla Informe de proyecto.



6. Observar que es crea una presentació nova amb la plantilla model triada. Tot seguit només caldrà modificar-ne els continguts, canviar el que es consideri més adient i desar la presentació amb el nom i en el lloc corresponents.



Observar que totes les presentacions creades a partir de qualsevol tipus de plantilla, crea un projecte amb el nom Presentacio1, Presentació2, Presentació3, ... el que indica que s'ha de desar assignant-li el corresponent nom i en el lloc adient.