

# UNITAT

## ÚS DE PLANTILLES PER A UNIFICAR LES PRESENTACIONS

### 1 Plantilles

Una plantilla és un arxiu tipus, amb una sèrie d'atributs de format i disseny establerts, per a les diapositives i la presentació. Quan una presentació es basa en una plantilla determinada, totes les diapositives adopten el format de la plantilla seleccionada.

La utilització de plantilles permet agilitzar el treball amb Ms PowerPoint 2010, ja que assigna un disseny i format preestablerts a les diapositives que configuren la presentació, estalviant temps d'aplicació de format i disseny.

Una plantilla pot contenir atributs de format i de disseny, models de patrons, temes aplicats, ...

**En aquest apartat es treballaran els temes següents:**

- Crear una plantilla
- Crear una nova presentació a partir d'una plantilla pròpia
- Crear una nova presentació a partir d'una plantilla de Ms PowerPoint

#### 1.1 Crear una plantilla

Les plantilles contenen formats i combinacions de colors que poden aplicar-se a qualsevol presentació per donar-li una aparença personalitzada, a la vegada que homogènia amb altres presentacions.

El procés de creació d'una plantilla és molt senzill: s'ha de crear una presentació en blanc i, mitjançant l'ús dels patrons o format general, dissenyar l'estil de plantilla desitjat.

Un cop s'ha creat la plantilla amb els atributs que es volen utilitzar en posteriors presentacions, s'ha de desar amb el format adient per poder-la utilitzar més endavant.

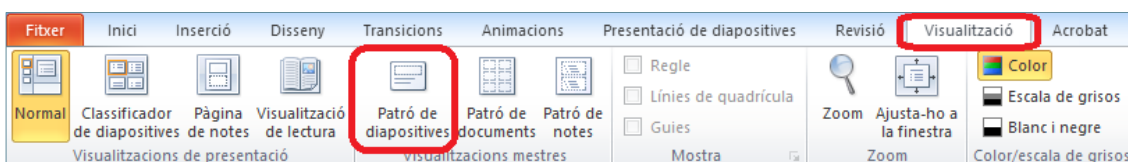
La plantilla es pot gravar a qualsevol carpeta. Ara bé, per tenir-la disponible en qualsevol moment, el més adient és desar-la en la carpeta que el programa indica per defecte.

El format de les plantilles de Ms PowerPoint 2010 és \*.potx, mentre que el format de les presentacions tenen extensió \*.pptx.

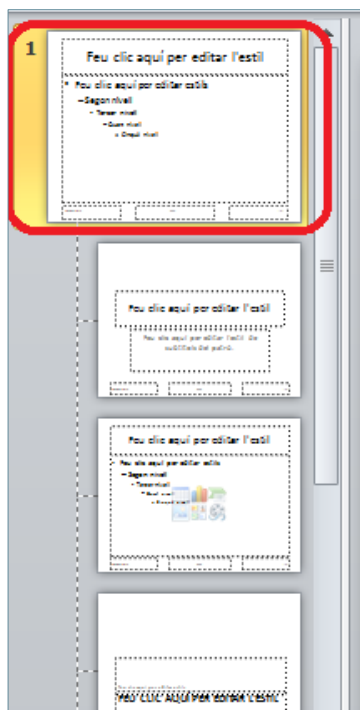
A continuació, es detallen el passos que cal seguir per a crear una plantilla a partir d'una presentació. Es poden aplicar els atributs que es vulguin, però se n'aplicaran uns quants a tall d'exemple.

Cal:

1. Estant en una presentació en blanc de Ms PowerPoint 2010, aplicar els formats adients que ha de tenir la plantilla.
2. Per exemple, accedir a la pestanya Visualització.
3. Fer clic a la icona Patró de diapositives.

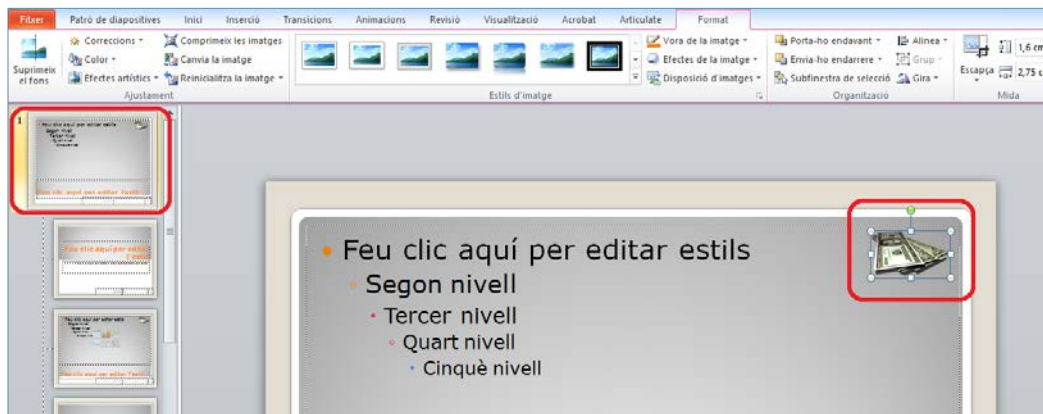


4. Al panell de miniatures esquerre, situar-se a la diapositiva del patró general número 1 per tal que tot el format que s'indiqui s'apliqui a totes les diapositives de la presentació.

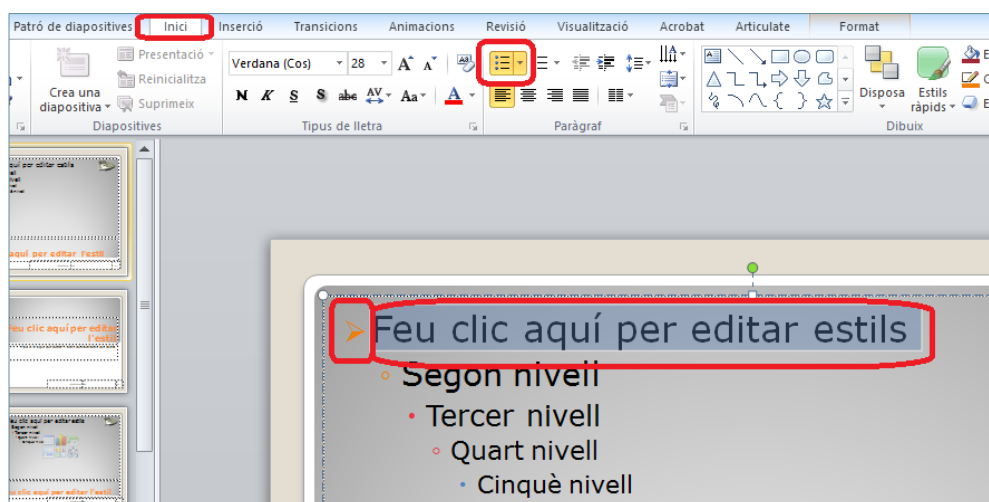


5. Dins de la pestanya Patró de diapositives, fer clic a la icona Temes i seleccionar el disseny que es vulgui aplicar a la presentació.

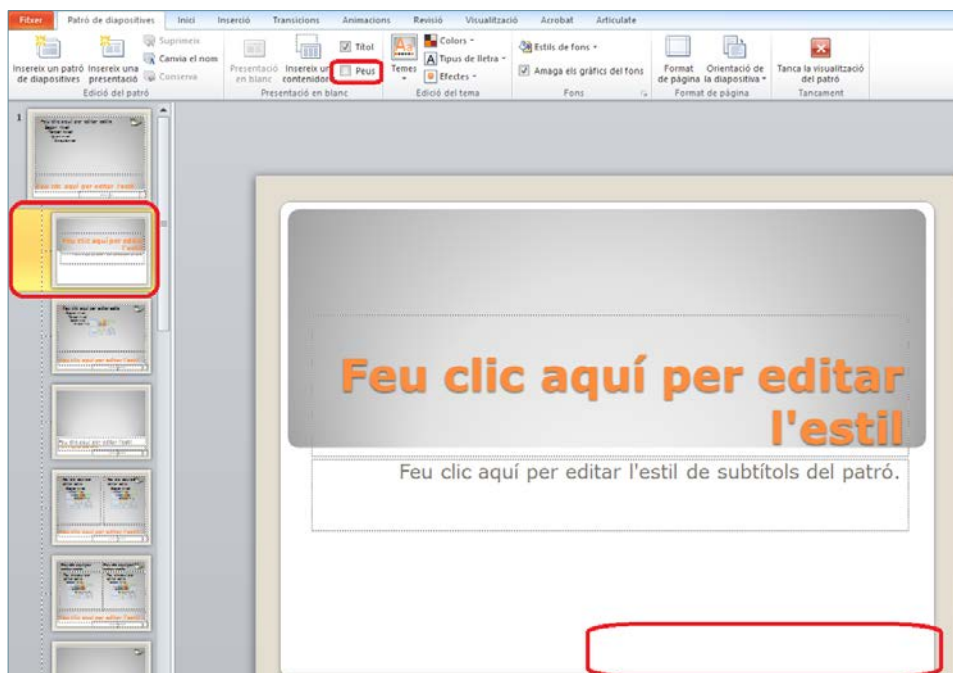
6. Accedir a la pestanya Inserció i inserir una imatge des de la icona Imatge o bé des de la icona Galeria d'imatges.
7. Redimensionar i reubicar la imatge inserida en el lloc adient de la diapositiva.



8. Seleccionar la primera línia de text que diu Feu clic aquí per editar estils. De la pestanya Inici, fer clic al desplegable de la icona Pícs i triar el model que es vulgui aplicar.



9. Aplicar altres formats que es cregui convenient.
10. Del panell de miniatures de l'esquerra, seleccionar la segona diapositiva del patró, corresponent a la diapositiva de títol per tal de fer-hi alguns canvis.
11. Dins de la pestanya Patró de diapositives, fer clic a l'opció Peus per a desmarcar-los.

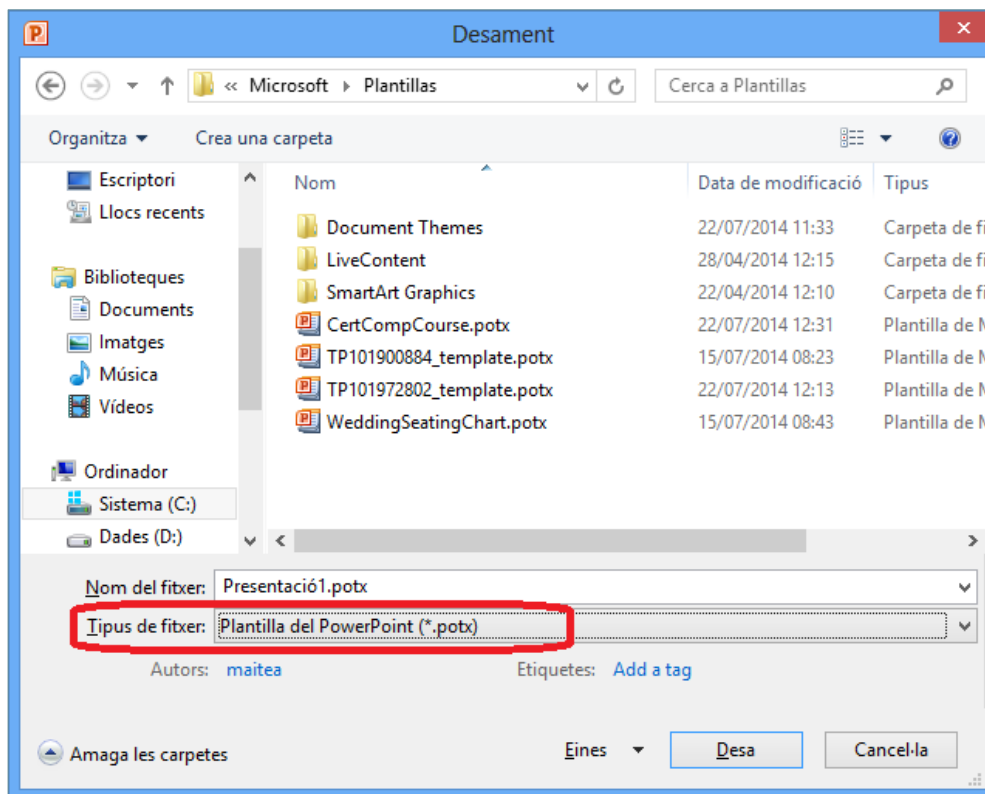


12. Seleccionar el quadre de text superior que diu Feu clic aquí per editar l'estil i, dins de la pestanya Inici, fer clic al desplegable de la icona Tipus de lletra i triar la tipografia més adient.
13. Indicar el tipus d'alineació, per exemple centrada.
14. Aplicar altres formats que es considerin adients per a la creació de la plantilla.
15. Finalment, sortir dels patrons fent clic a la icona Tanca la visualització del patró ubicada a la pestanya Patró de diapositives.
16. Observar que la presentació en blanc inicial, ara té l'aspecte del tema que se li ha aplicat. Cal desar la presentació com una plantilla per tal de poder utilitzar-la en altres ocasions.



17. Fer clic al menú Fitxer i fer clic a l'opció Anomena i desa.

18. Dins de la nova finestra que es mostra, fer clic al desplegable Tipus de fitxer i triar Plantilla del PowerPoint (\*.potx).



19. Teclejar el nom de la plantilla a l'espai Nom del fitxer, per exemple escriure el text "PlantillaCurs".
20. Fer clic al botó Desa.
21. Tancar també la presentació fent clic a l'opció Tanca del menú Fitxer.

Per defecte, les plantilles es desen en la carpeta de plantilles del mateix Ms PowerPoint 2010, no obstant això, es pot modificar la ruta d'accés quan es desa la plantilla.

## 1.2 Crear una nova presentació a partir d'una plantilla pròpia

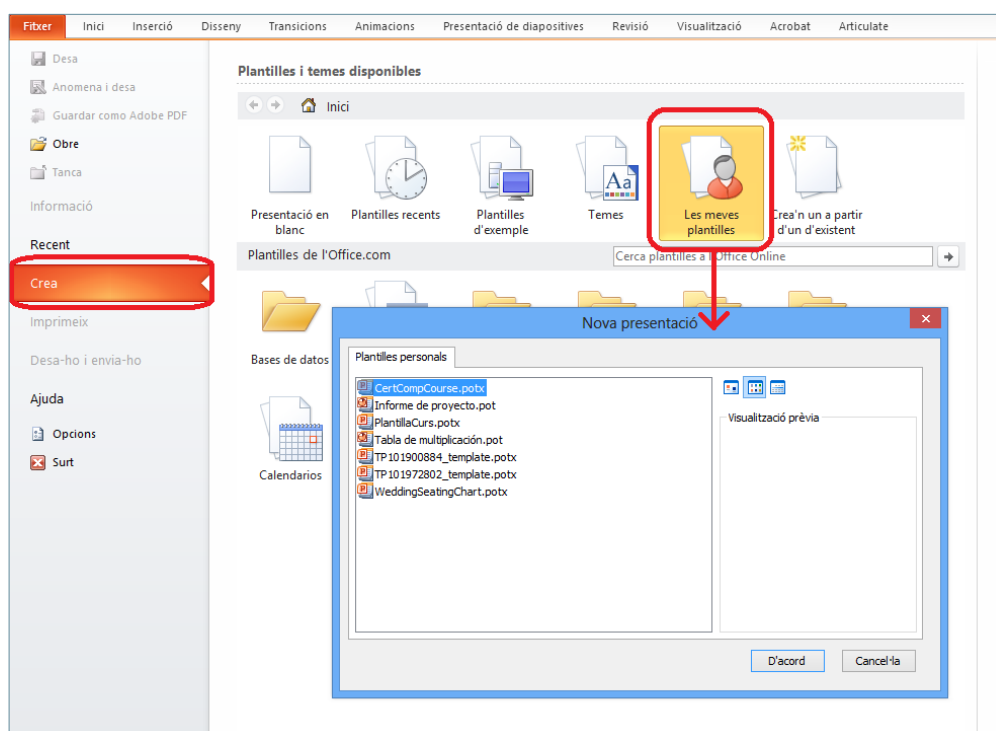
Una cop s'ha desat una plantilla amb el format i disseny adients, es pot utilitzar per altres presentacions, de tal manera que el programa genera una còpia del document emmagatzemat com a plantilla deixant intacte la presentació principal. D'aquesta manera, es poden obrir múltiples vegades el document que actua com a plantilla.

Per aquest mateix motiu, quan s'obre un document nou de Ms PowerPoint 2010, aquest genera un nou document a partir d'una plantilla d'inici. Si es vol obrir expressament una plantilla diferent, s'ha de fer tant bon punt es generi el nou document.

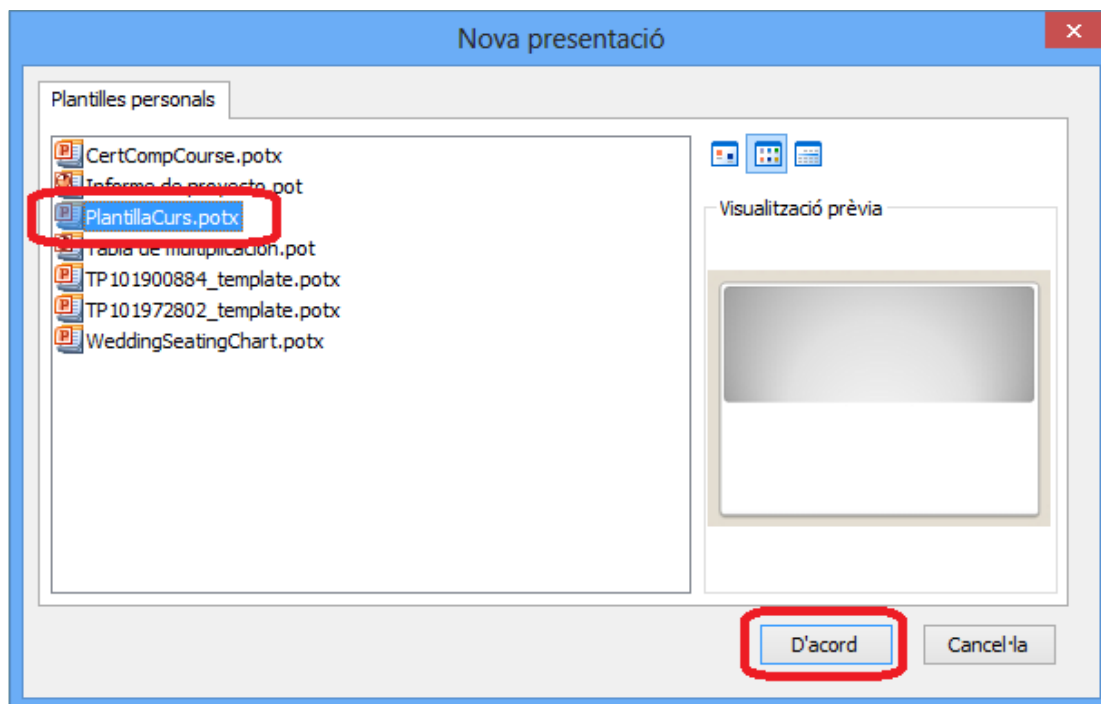
Tot seguit, s'explica com crear una nova presentació basada en una plantilla pròpia, creada anteriorment.

Cal:

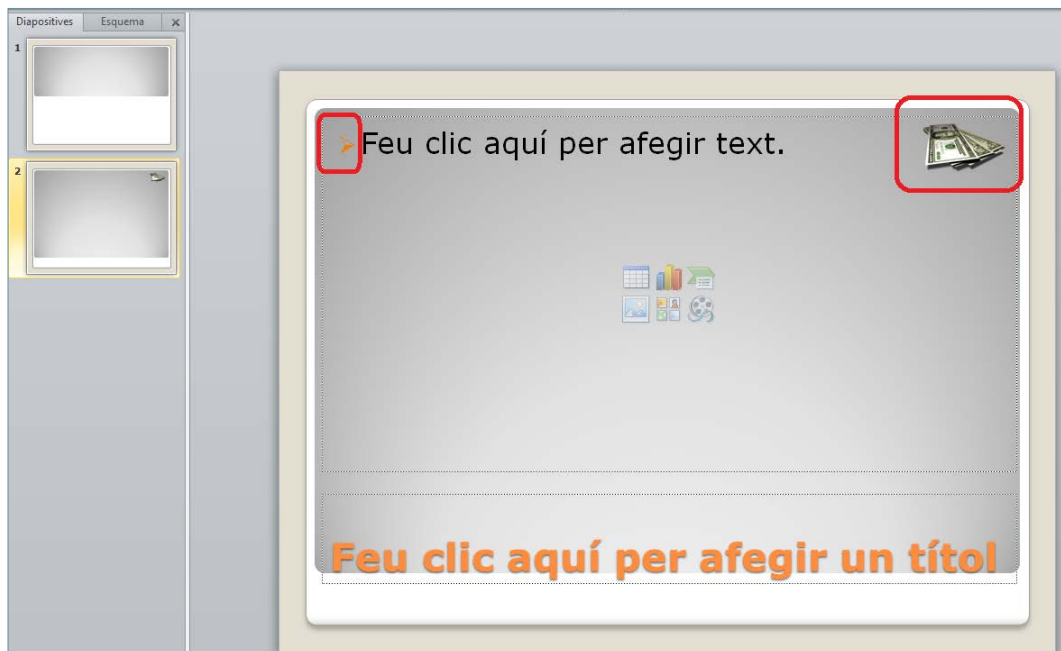
1. Estant a Ms PowerPoint 2010, accedir al menú Fitxer i fer clic a l'opció Crea.
2. Fer clic a l'opció Les meves plantilles.



3. Dins de la finestra que s'obre, seleccionar la plantilla creada anteriorment (o qualsevol altra de personal) i fer clic al botó D'acord.



4. Observar que s'obre automàticament una nova presentació en base a la plantilla triada. Per veure els canvis aplicats a la plantilla anterior, inserir una diapositiva de tipus Títol i objectes i observar el resultat.



5. A partir d'aquí, emplenar les diapositives amb la informació adient i desar com es fa habitualment amb el programa.

Per modificar una plantilla ja emmagatzemada, accedir a l'opció Obre del menú Fitxer.  
D'aquesta forma, s'obre la plantilla com un document ja existent i no com un document nou si es fa des de Crea.

### 1.3 Crear una nova presentació a partir d'una plantilla de Ms PowerPoint

Ms PowerPoint 2010 inclou en la seva instal·lació diferents plantilles que es poden utilitzar per tal de generar presentacions noves. Aquestes plantilles inclouen una configuració determinada per a cada fitxer.

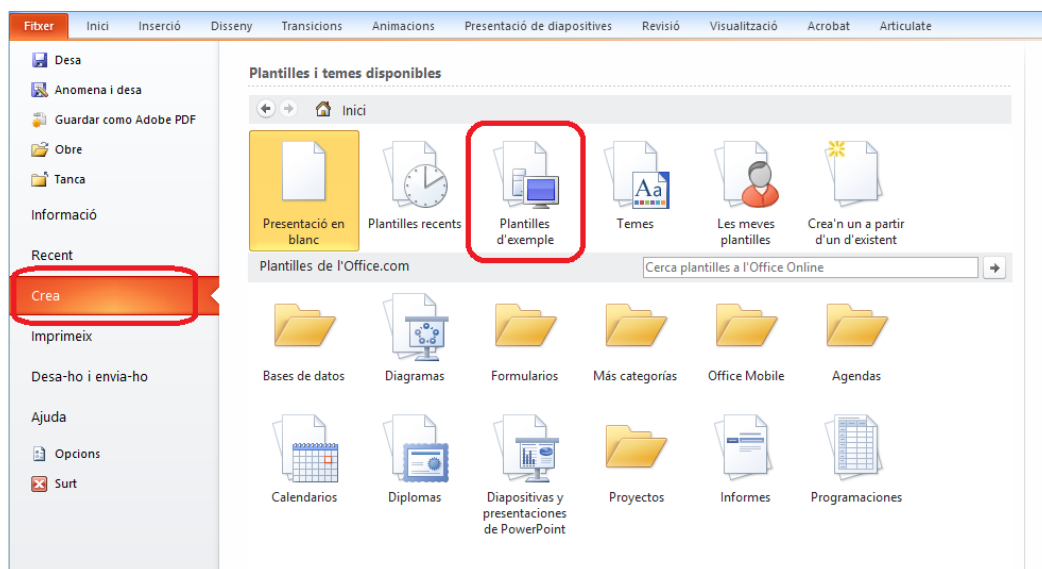
Aquestes poden servir-nos de gran ajuda com a punt de partida per generar nous models de presentació encara que no és molt recomanable fer-ne un ús abusiu ja que la personalització de l'entorn i la originalitat en les presentacions quedarà supeditada als colors i temes que ens presenti el programa.

No obstant això, prenent com exemple alguna de les plantilles del programa, es pot incentivar la creació de nous models de diapositiva.

Tot seguit, s'explica com crear una nova presentació basada en una plantilla de Ms PowerPoint 2010.

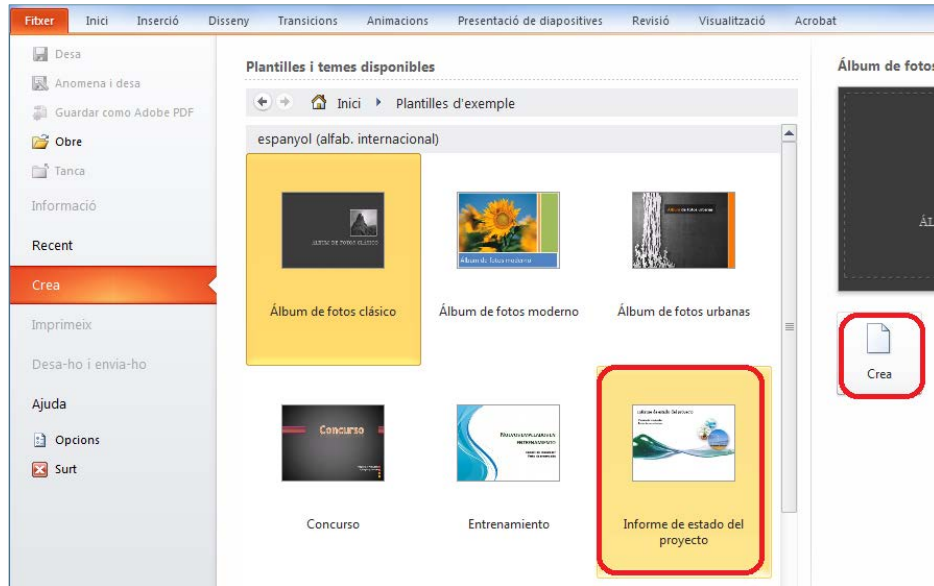
Cal:

1. Estant a Ms PowerPoint 2010, accedir al menú Fitxer i fer clic a l'opció Crea.
2. Fer clic a la icona central Plantilles d'exemple.





3. Observar que apareixen un seguit de plantilles predissenyades que es poden agafar com a base per a la nova presentació. Triar una d'aquestes plantilles seleccionant la mostra de la part central de la finestra i fer clic a sobre del botó Crea.



4. Observar que s'obre una nova presentació amb la informació disseny de base de la plantilla triada. Només cal fer-hi els canvis adients pel que fa a contingut i a format (si s'escau) i desar l'arxiu com una nova presentació, tal com es fa habitualment.

